

Томская область Томский район
Муниципальное образование «Калтайское сельское поселение»

Администрация Калтайского сельского поселения

ПОСТАНОВЛЕНИЕ

от 09 марта 2022 года

№ 37

с.Калтай

Об утверждении планшетов по результатам проведения общественных обсуждений

В соответствии с постановлением Администрации Калтайского сельского поселения от 24.02.2022 №43 «О проведении общественных обсуждений мероприятий по благоустройству наиболее посещаемой муниципальной территорий общего пользования: в с.Калтай, с.Курлек и д.Кандинка, которые предложены для рейтингового голосования по отбору общественных территорий, подлежащих благоустройству в первоочередном порядке в рамках муниципальной программы «Формирование современной среды и архитектурного облика Томского района»,

ПОСТАНОВЛЯЮ:

1. Утвердить планшеты по благоустройству общественных территорий: в с.Калтай, с.Курлек и д.Кандинка, которые предложены для рейтингового голосования по отбору общественных территорий, подлежащих благоустройству в первоочередном порядке в рамках муниципальной программы «Формирование современной среды и архитектурного облика Томского района» (далее – Планшеты), согласно приложению к настоящему постановлению.

2. Установить, что при проведении общественных обсуждений с 25 февраля 2022 года по 07 марта 2022 года приняло участие 25 человек.

3. Направить планшеты в Управление территориального развития Администрации Томского района с целью внесения в портал обратной связи для проведения рейтингового голосования в 2022 году.

4. Разместить настоящее постановление на официальном сайте Администрации Калтайского сельского поселения в сети Интернет.

5. Контроль за исполнением настоящего постановления оставляю за собой.

Глава Калтайского сельского поселения
(Глава Администрации)

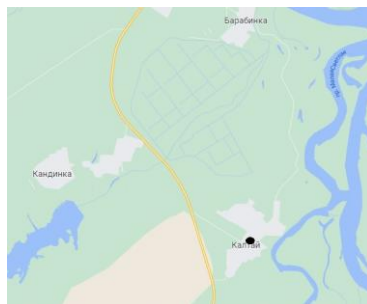
З.В. Мирошникова



Общественная территория (детская площадка и пешеходная зона) с.Калтай, ул.Ленина, 65 и 72



СИТУАЦИОННАЯ СХЕМА



ПЛОЩАДЬ ТЕРРИТОРИИ: 0,52 га

ГРАНИЦЫ ТЕРРИТОРИИ



ФОТОФИКСАЦИЯ



ПРОБЛЕМЫ ТЕРРИТОРИИ

- отсутствует освещение;
- неблагоустроенная территория;
- отсутствует покрытие;
- отсутствуют места для отдыха;
- недостаточно объектов игровой инфраструктуры.

ПОТЕНЦИАЛ ТЕРРИТОРИИ

Территория имеет потенциал стать полноценной зоной отдыха и развития детей младшего возраста



пешеходные дорожки



места отдыха



освещение



детская площадка



площадка для мероприятий



информационные стенды

Окончательные решения по функциональному наполнению и благоустройству территории будут приняты при разработке дизайн-проекта.



Общественная территория (пешеходная зона) с. Курлек, ул. Трактовая, от д.7 до д.41



СИТУАЦИОННАЯ СХЕМА



ПЛОЩАДЬ ТЕРРИТОРИИ: 0,75 га

ГРАНИЦЫ ТЕРРИТОРИИ



ФОТОФИКСАЦИЯ



ПРОБЛЕМЫ ТЕРРИТОРИИ

- отсутствует освещение;
- неблагоустроенная территория;
- отсутствует покрытие;
- нет мест для отдыха и игровой зоны;

ПОТЕНЦИАЛ ТЕРРИТОРИИ

Территория имеет потенциал стать полноценной зоной отдыха и развития детей младшего возраста



пешеходные
дорожки



места отдыха



освещение



детская
площадка



велодорожки



информационные
стенды



места для
уличной торговли

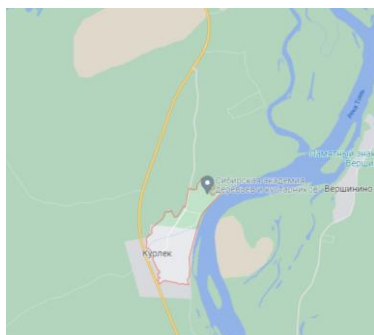
Окончательные решения по функциональному наполнению и благоустройству территории будут приняты при разработке дизайн-проекта.



Детская площадка с.Курлек, ул.Лесная, 6б/3

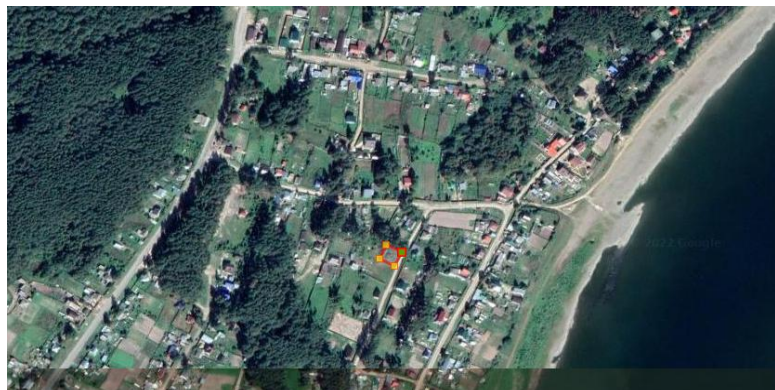


СИТУАЦИОННАЯ СХЕМА

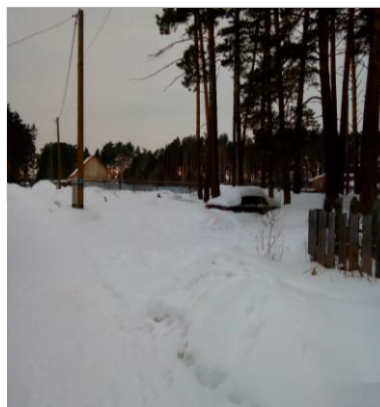


ПЛОЩАДЬ ТЕРРИТОРИИ: 0,05 га

ГРАНИЦЫ ТЕРРИТОРИИ



ФОТОФИКСАЦИЯ



ПРОБЛЕМЫ ТЕРРИТОРИИ

- отсутствует освещение;
- неблагоустроенная территория;
- отсутствует покрытие;
- нет мест для отдыха и игровой зоны;

ПОТЕНЦИАЛ ТЕРРИТОРИИ

Территория имеет потенциал стать полноценной зоной отдыха и развития детей младшего возраста



пешеходные дорожки



места отдыха



освещение



детская площадка

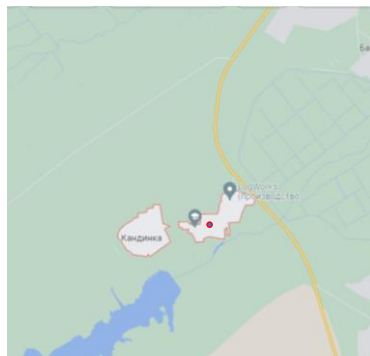
Окончательные решения по функциональному наполнению и благоустройству территории будут приняты при разработке дизайн-проекта.



Общественная территория (пешеходная зона) д.Кандинка, между ул.Советская, от д.11 до д.13 (у памятника) и ул.Школьная (новый ДК)



СИТУАЦИОННАЯ СХЕМА



ПЛОЩАДЬ ТЕРРИТОРИИ: 0,35 га

ГРАНИЦЫ ТЕРРИТОРИИ



ФОТОФИКСАЦИЯ



ПРОБЛЕМЫ ТЕРРИТОРИИ

- отсутствует освещение;
- неблагоустроенная территория;
- нарушено покрытие;
- нет мест для отдыха и игровой зоны;
- ветхость памятника участникам ВОВ

ПОТЕНЦИАЛ ТЕРРИТОРИИ

Территория имеет потенциал стать полноценной зоной отдыха и развития детей младшего возраста



пешеходные дорожки



места отдыха



освещение



детская площадка



информационные стенды



площадка для мероприятий

Окончательные решения по функциональному наполнению и благоустройству территории будут приняты при разработке дизайн-проекта.

