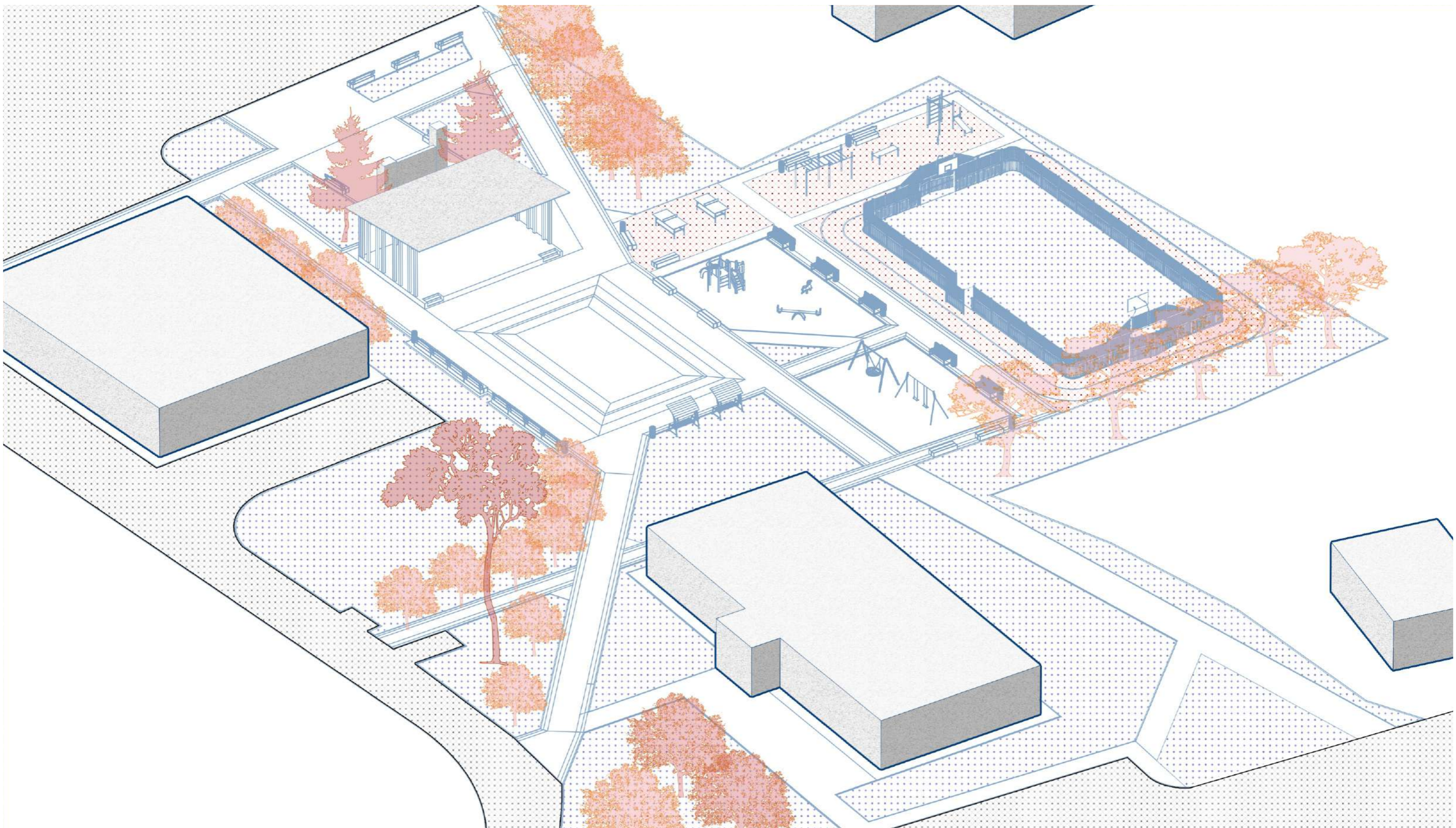


Дизайн-проект центральной площади при ДК в пос. Кандинка



Ситуационная схема

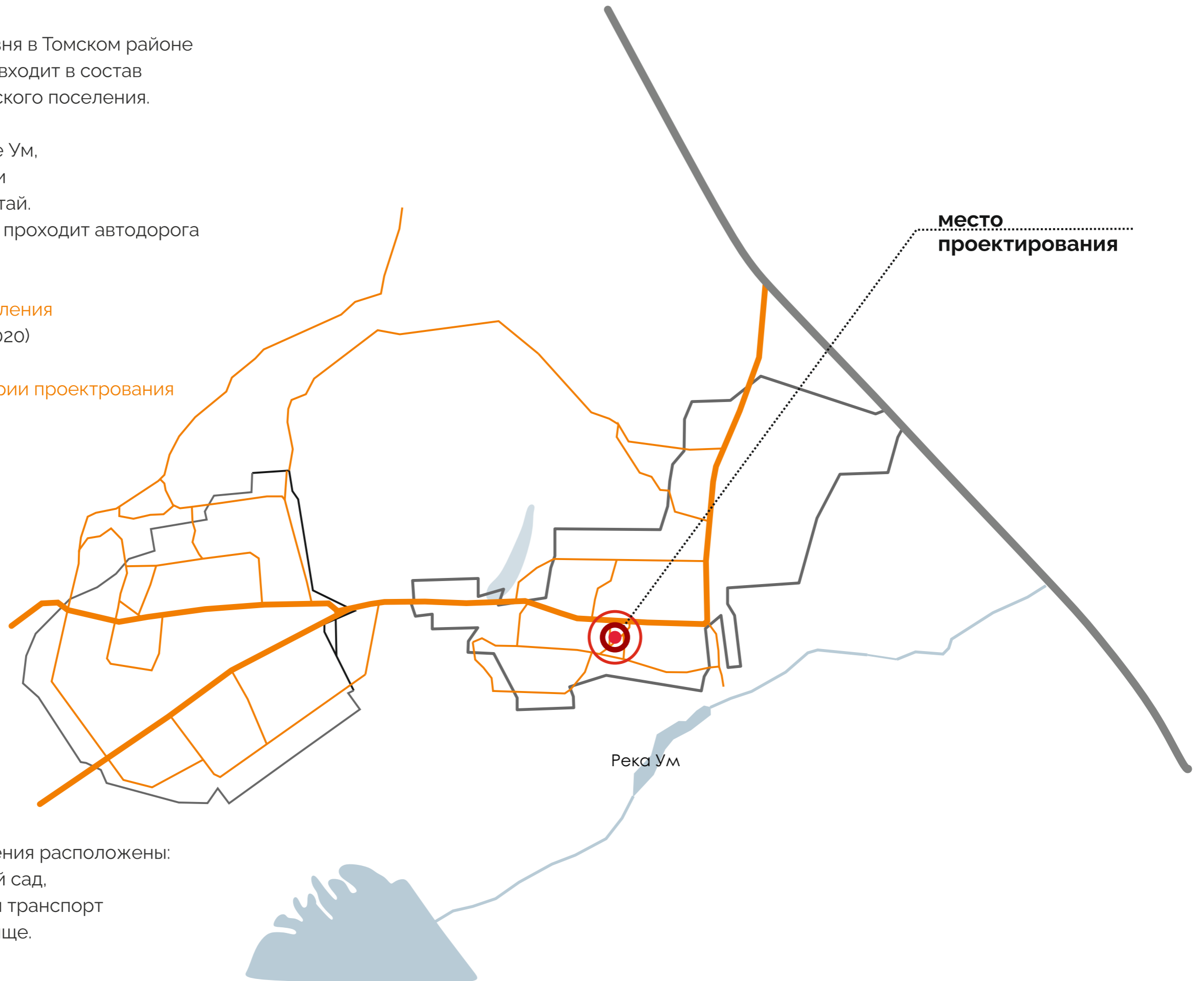


Кандинка — деревня в Томском районе
Томской области, входит в состав
Калтайского сельского поселения.

Находится на реке Ум,
в 25 км от Томска и
в 4 км от села Калтай.
Рядом с деревней проходит автодорога
М53.

Численность населения
- 1148 чел. (2020)

Площадь территории проектирования
- 5006 м²



На территории поселения расположены:
школа, детский сад,
общественный транспорт
храм и кладбище.



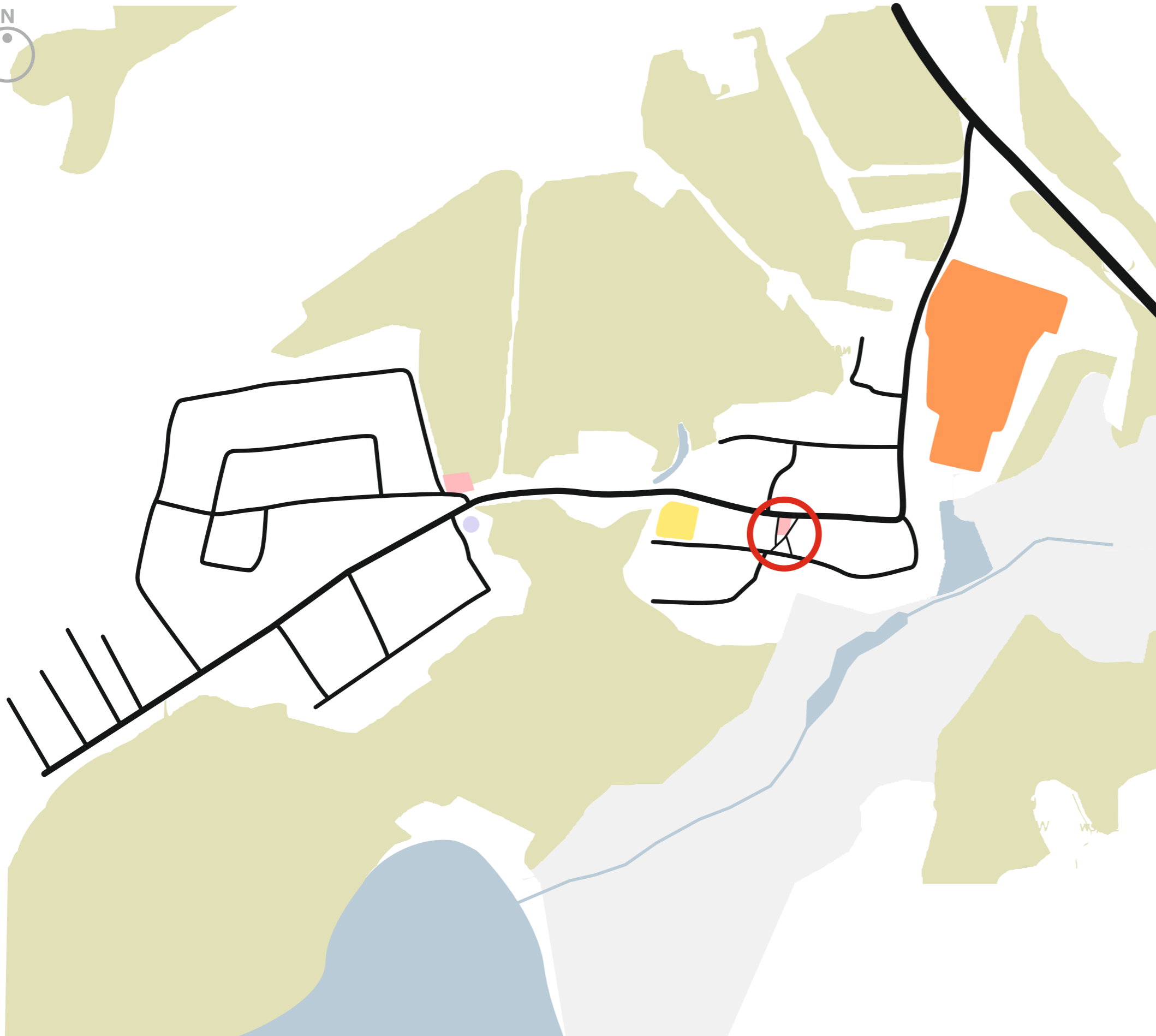
Территория в структуре города



въезд
в поселение

Условные обозначения

- Производство LogWorks
- МАОУ «Калтайская СОШ»
- Торговля
- Храм
- Водные объекты
- Лесной массив
- Разлив водоёмов



Вовлечение | встречи с активистами

При разработке концепции были проведены встречи с жителями и администрацией поселения



Ключевые предложения:



В границах проектируемой территории расположен магазин и дом культуры, что формирует локальный центр. Целесообразно подчеркнуть культурную функцию пространства и организовать место для проведения мероприятий на открытом воздухе.



В рамках благоустройства предлагается обустройство твердых покрытий, так как покрытия находятся в аварийном состоянии.



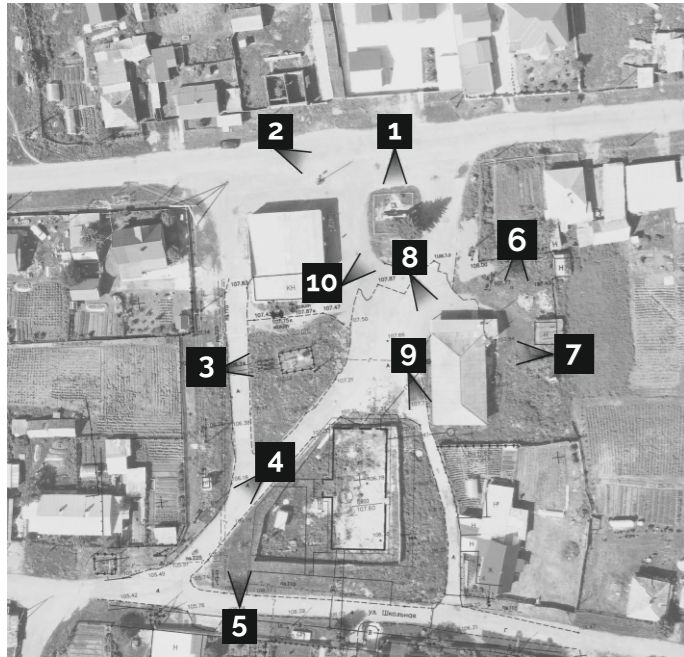
Также, одним из запросов были детские игровые и спортивные площадки, с использованием природных материалов, для возможности к пользованию каждой возрастной группы. На данный момент подобные инфраструктурные объекты отсутствуют.



Проблемы:

Стихийность пешеходных и транспортных потоков, отсутствие пешеходных тротуаров и организованного пространства для отдыха.

Фотофиксация территории | выявление проблем



Особенности участка:

- в границах проектирования множество коммуникаций с охранными зонами;
- на территории существующий памятник ВОВ с ограждением;



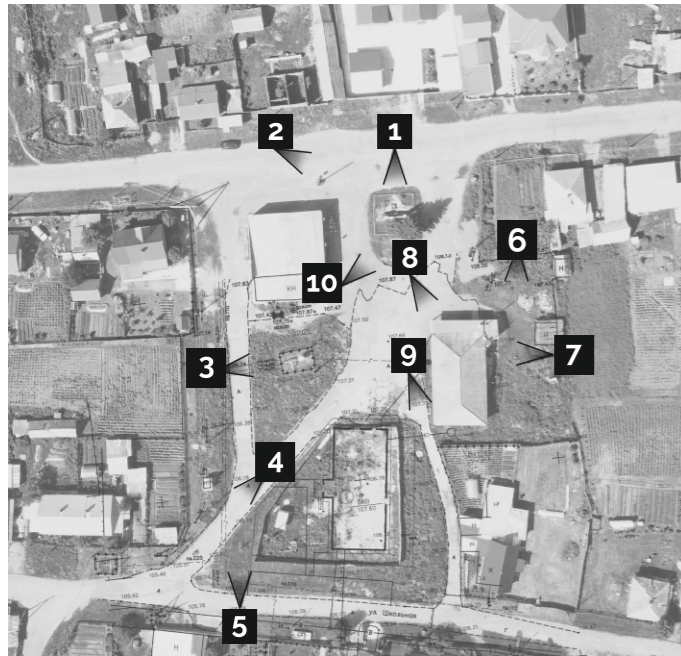
Через площадь стихийно организованся нежелательный автомобильный проезд



Не обустроено место ожидания общественного транспорта



Фотофиксация территории | выявление проблем



Особенности участка:

- в поселении отсутствует пространство для проведения общественных мероприятий на открытом воздухе;
- покрытия в аварийном состоянии: уровень грунта в некоторых местах выше уровня асфальта, как следствие образование луж.



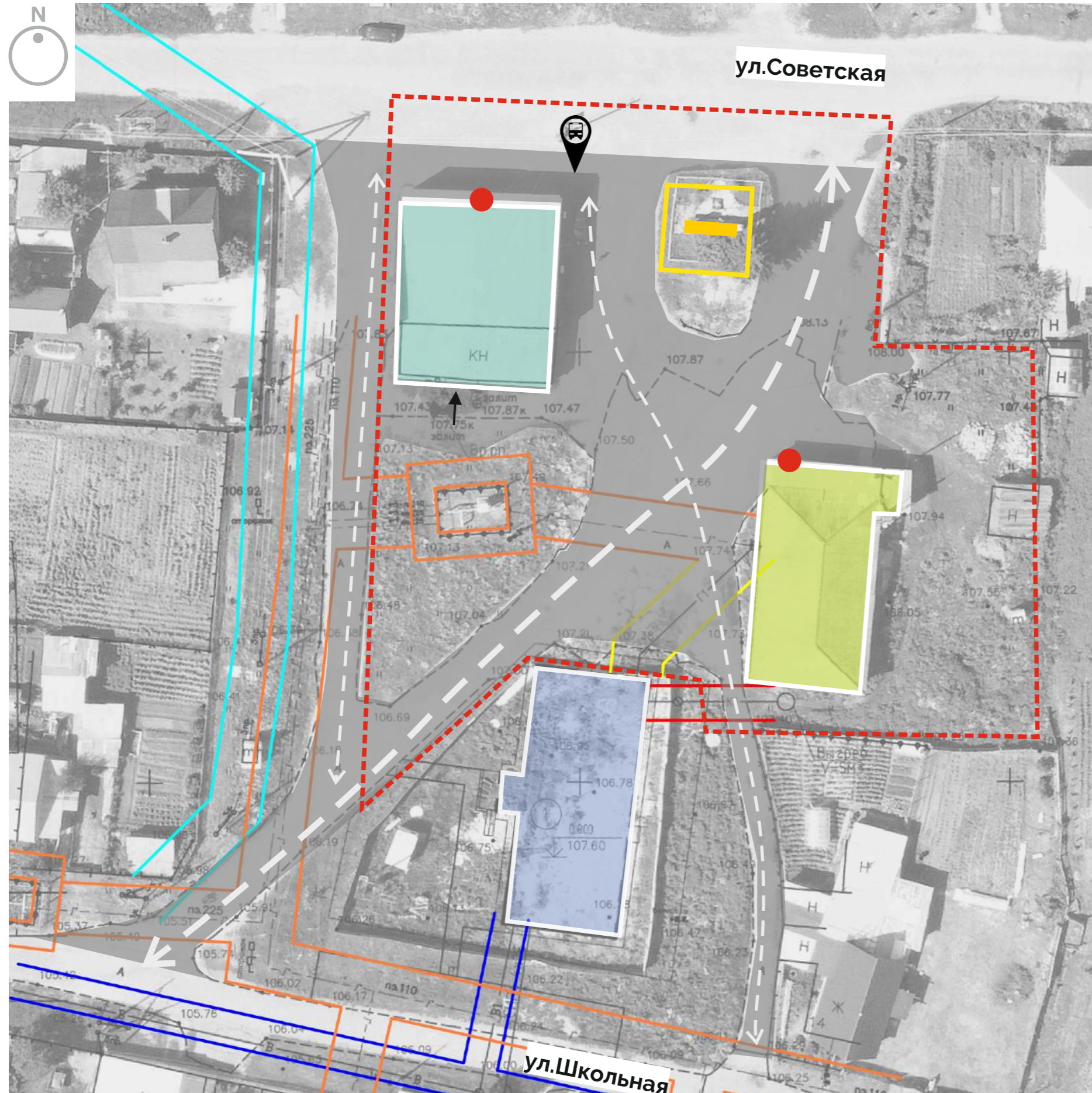
Отсутствует освещение















Отсутствие организованного пространства для отдыха; Пожароопасные сценарии поведения.



Опорный план



Условные обозначения

-  Граница проектирования
-  Асфальтовое покрытие
-  Границы охранной зоны водопроводной сети 2м
-  Границы охранной зоны газа (высокое давление 10м, низкое давление 2 м)
-  Границы охранной зоны ЛЭП 2м
-  Здание торговли (магазин)
-  Памятник ВОВ
-  Здание старого клуба (под снос)
-  Строительная площадка нового клуба
-  Зона загрузки товаров
-  Автобусная остановка
-  Основные пешеходные пути

Публичная кадастровая карта



Схема функционального зонирования











Условные обозначения:

-  Граница проектирования
-  Парковка при магазине
-  Остановочный пункт
-  Зона памятника ВОВ
-  Событийная площадь
-  Спортивная зона
-  Детская игровая зона
-  Санитарная зона

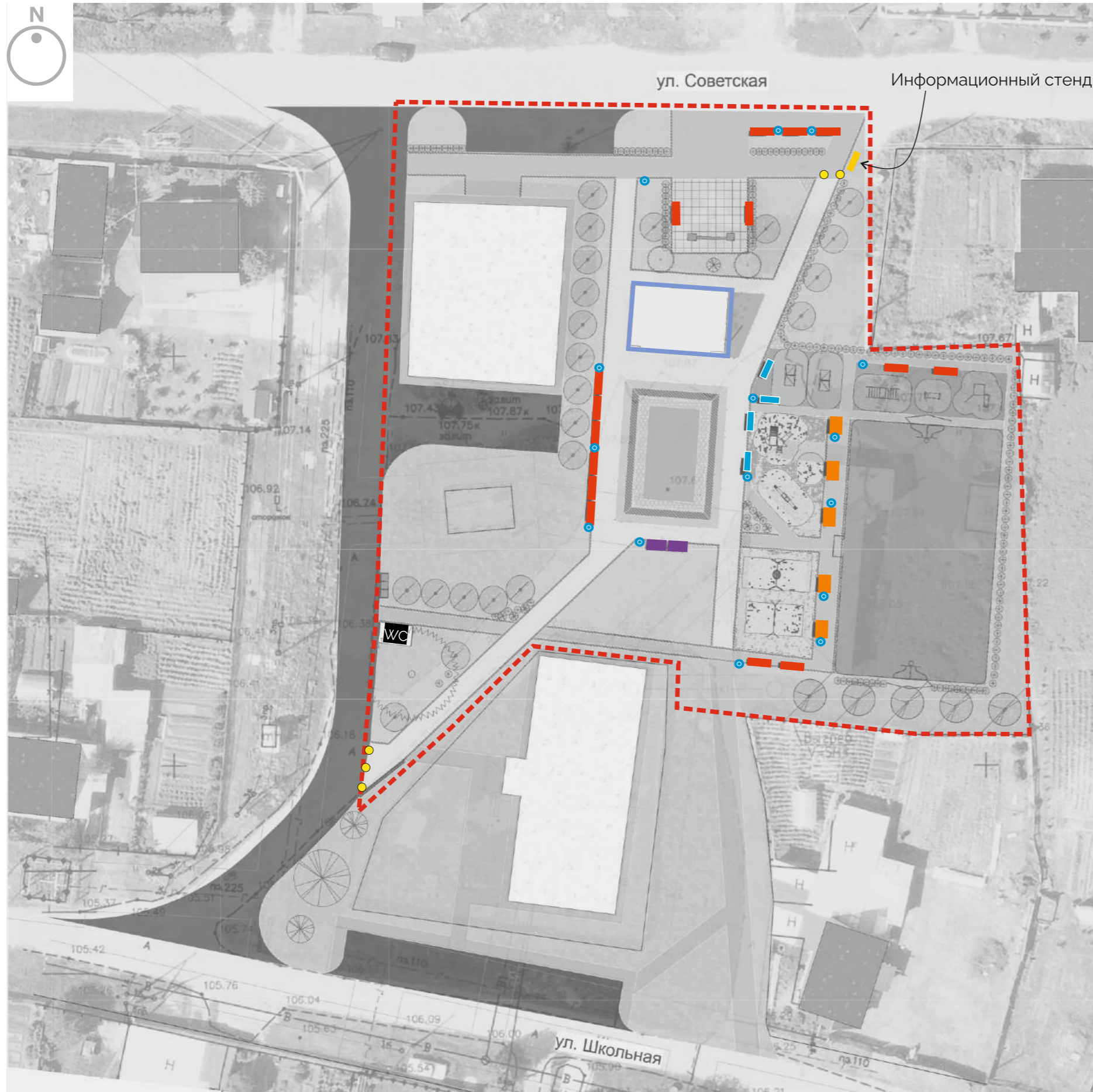
Генеральный план



Условные обозначения:

-  граница проектирования
-  жилые дома
-  новое здание ДК
-  магазин
-  зона загрузки товаров
-  детские игровые элементы
-  спортивные элементы с футбольным полем
-  зона с памятником
-  танцевальная площадь со сценой
-  мусорные контейнеры
-  паркинг
-  остановочный павильон с зоной ожидания
-  установка временных баллард
-  вход на территорию

План расстановки МАФ



Условные обозначения:



Скамейка двухсторонняя со спинкой, 1800x1100x860мм; 5 шт



Скамья без спинки 2000x630x450мм; 4шт



Модульная скамья со спинкой; 14 шт



Качели садовые; 2 шт



Урна деревянная; 15 шт



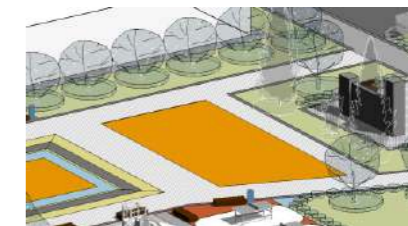
Информационный стенд 1 шт



Сцена с навесом



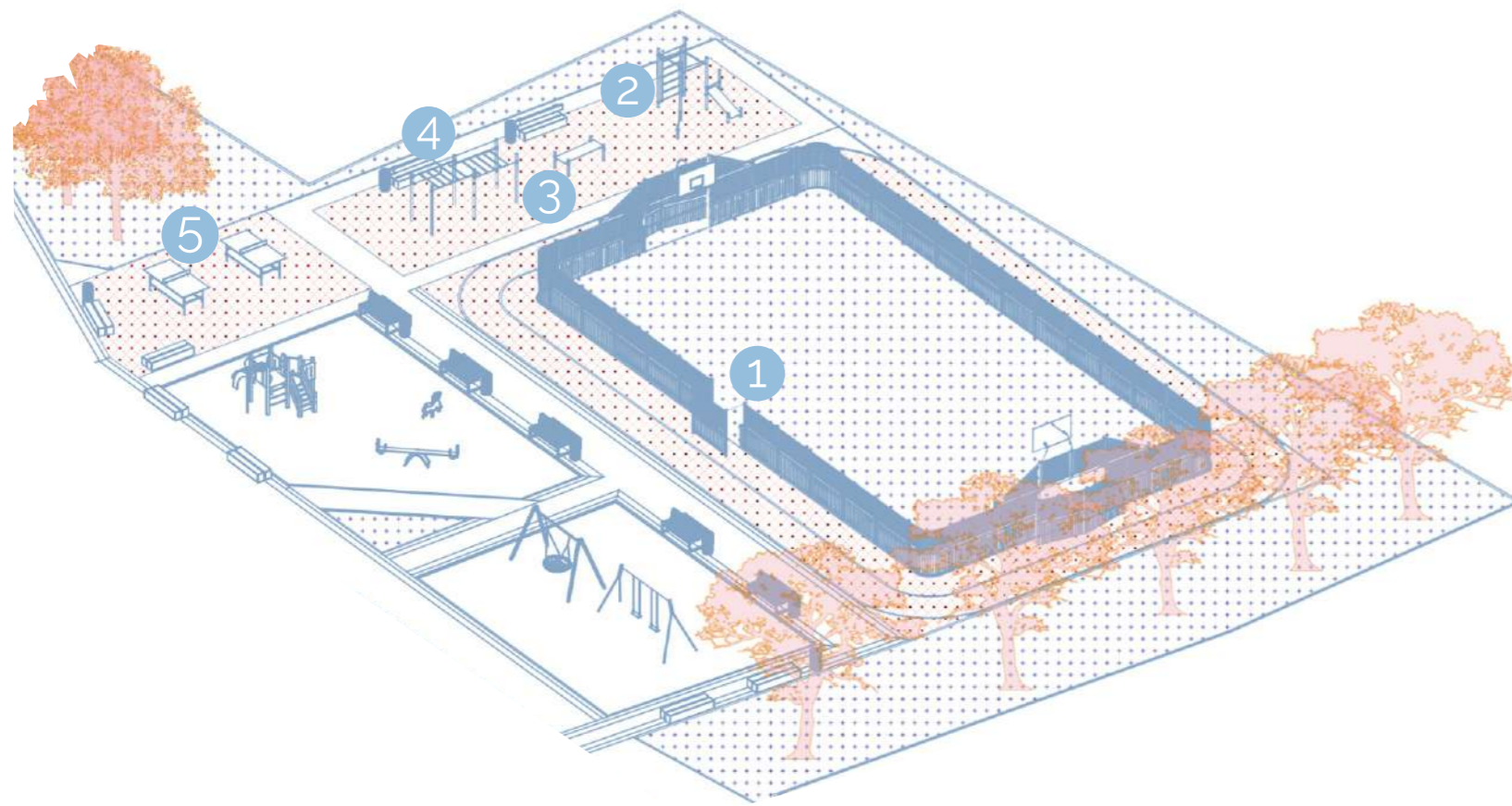
Подиум



Акцентное покрытие

Вариативность сцены

Зона спортивных и игровых элементов



1 Мультиспортивная малая



Устойчивая конструкция из несущих стоек, ограждений по периметру, одной входной группы, двух секций с баскетбольным щитом и двух секций для футбола **30x20 м**
Производитель: «Спортивест» Артикул: УСП-603

2 Комплекс из 3-х турников



Производитель: Ксил / Артикул: 006454
Габаритные размеры: 3160x2630 мм
Возрастная группа: от 14 лет

3 Скамья для пресса



Производитель: Ксил / Артикул: 006444
Габаритные размеры: 980x630 мм
Возрастная группа: от 14 лет

4 Рукоход двойной разноуровневый



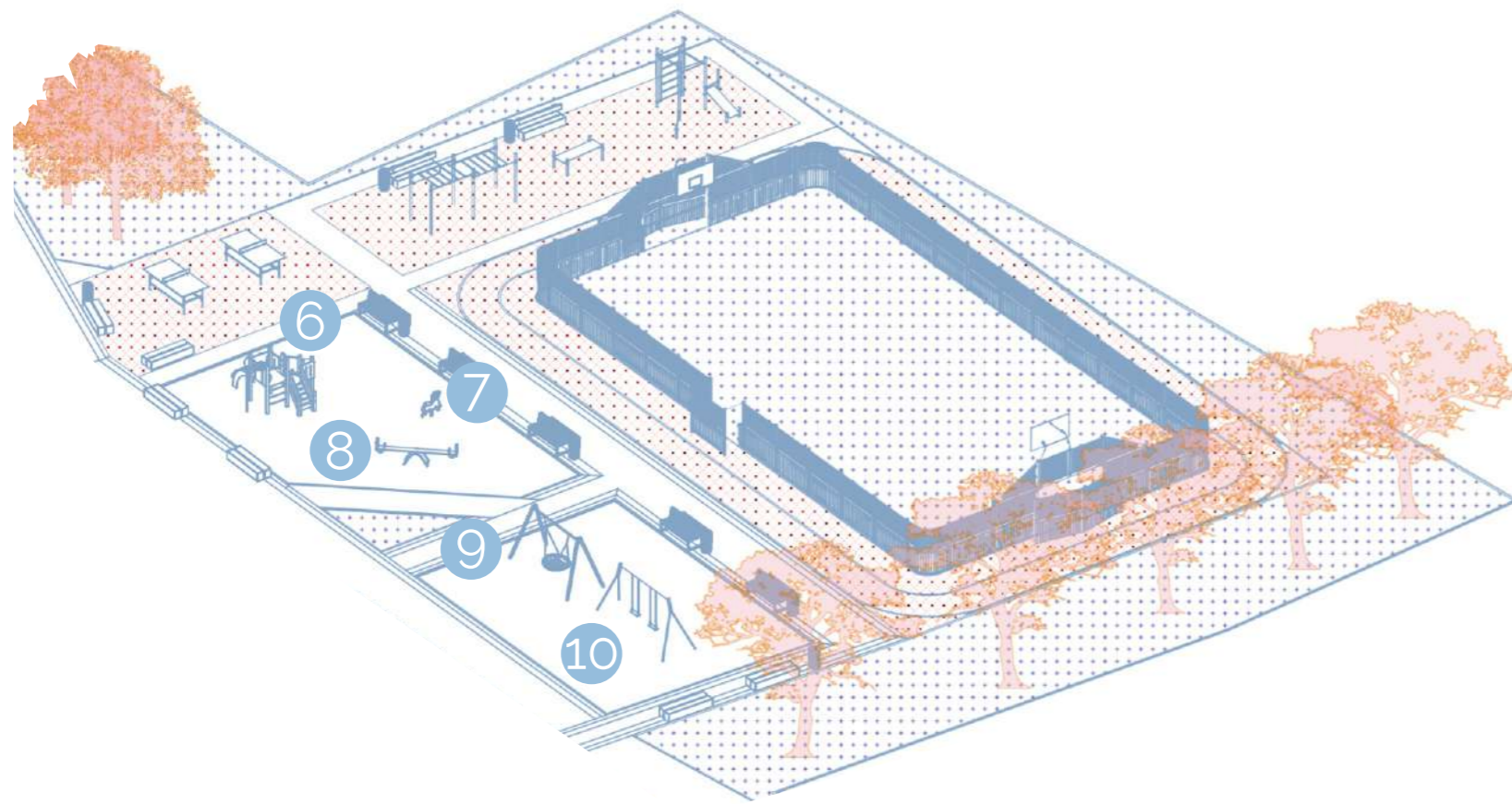
Производитель: Ксил / Артикул: 006459
Габаритные размеры: 1475x2630 мм
Возрастная группа: от 14 лет

5 Теннисный стол



Производитель: Ксил / Артикул: 006712
Габаритные размеры: 1250x1050 мм
Возрастная группа: от 6 до 14 лет

Зона детских игровых элементов



6 Детский игровой комплекс



Производитель: Ксил / Артикул: 005106
Габаритные размеры: 3300x2190 мм
Возрастная группа: от 4 до 10 лет

7 Качалка на пружине «Лошадка»



Производитель: Ксил / Артикул: 004113
Габаритные размеры: 320x1000 мм
Возрастная группа: от 3 до 7 лет

8 Качалка-балансир «Большая»



Производитель: Ксил / Артикул: 004101
Габаритные размеры: 420x995 мм
Возрастная группа: от 3 до 12 лет

9 Качели «Гнездо»



Производитель: Ксил / Артикул: 004152
Возрастная группа: от 3 до 12 лет

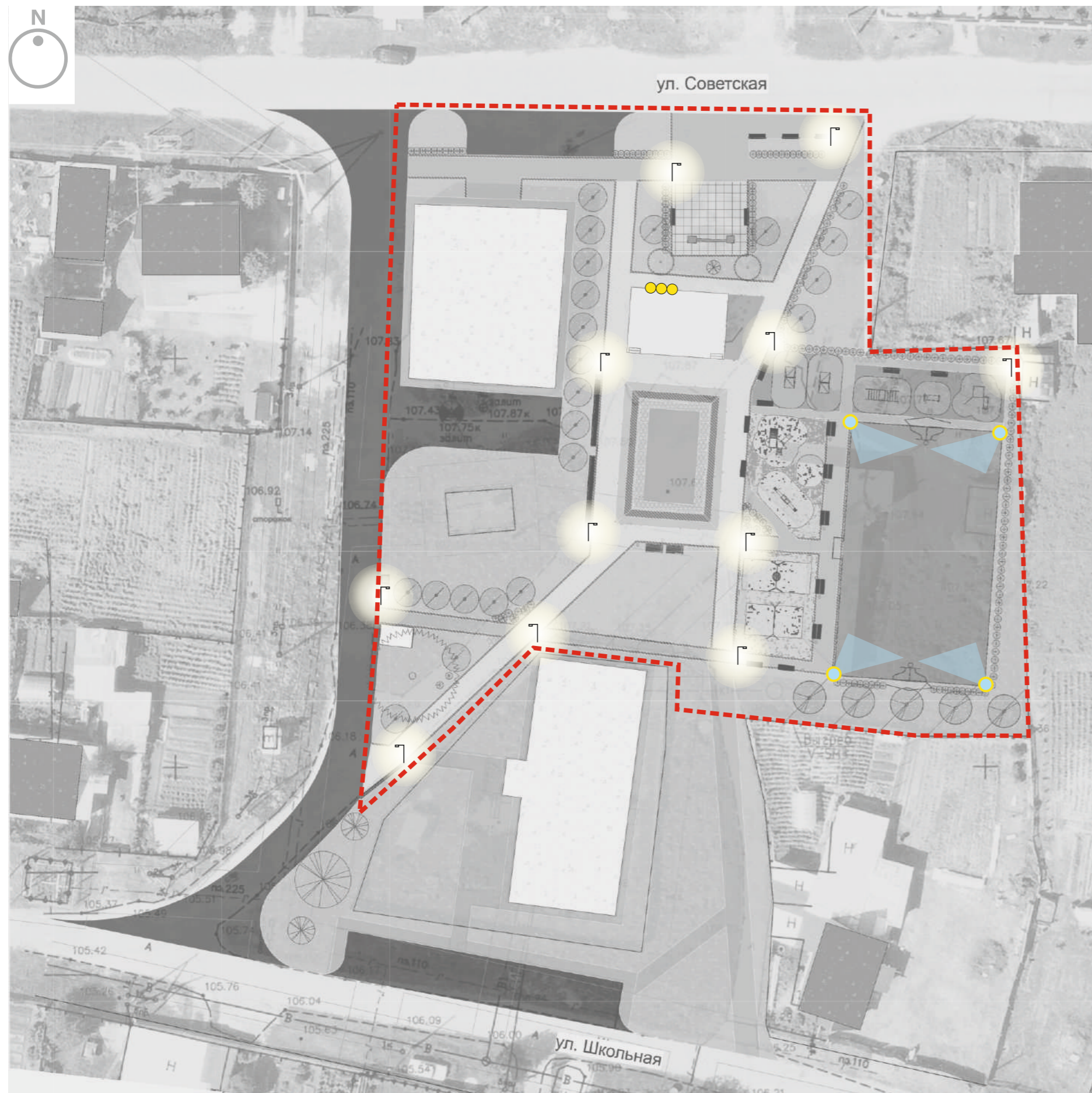
10 Качели двойные







Производитель: Ксил / Артикул: 004155
Габаритные размеры: 1310x2190 мм
Возрастная группа: от 3 до 12 лет



Схема расстановки осветительных приборов



Условные обозначения:

-  граница проектирования
-  Световое комплекс «Бета» h=5м; 11 шт.
-  Уличный прожектор на опоре Родио; 4 шт.
-  Подключение розетки влагозащищённой с заземлением*



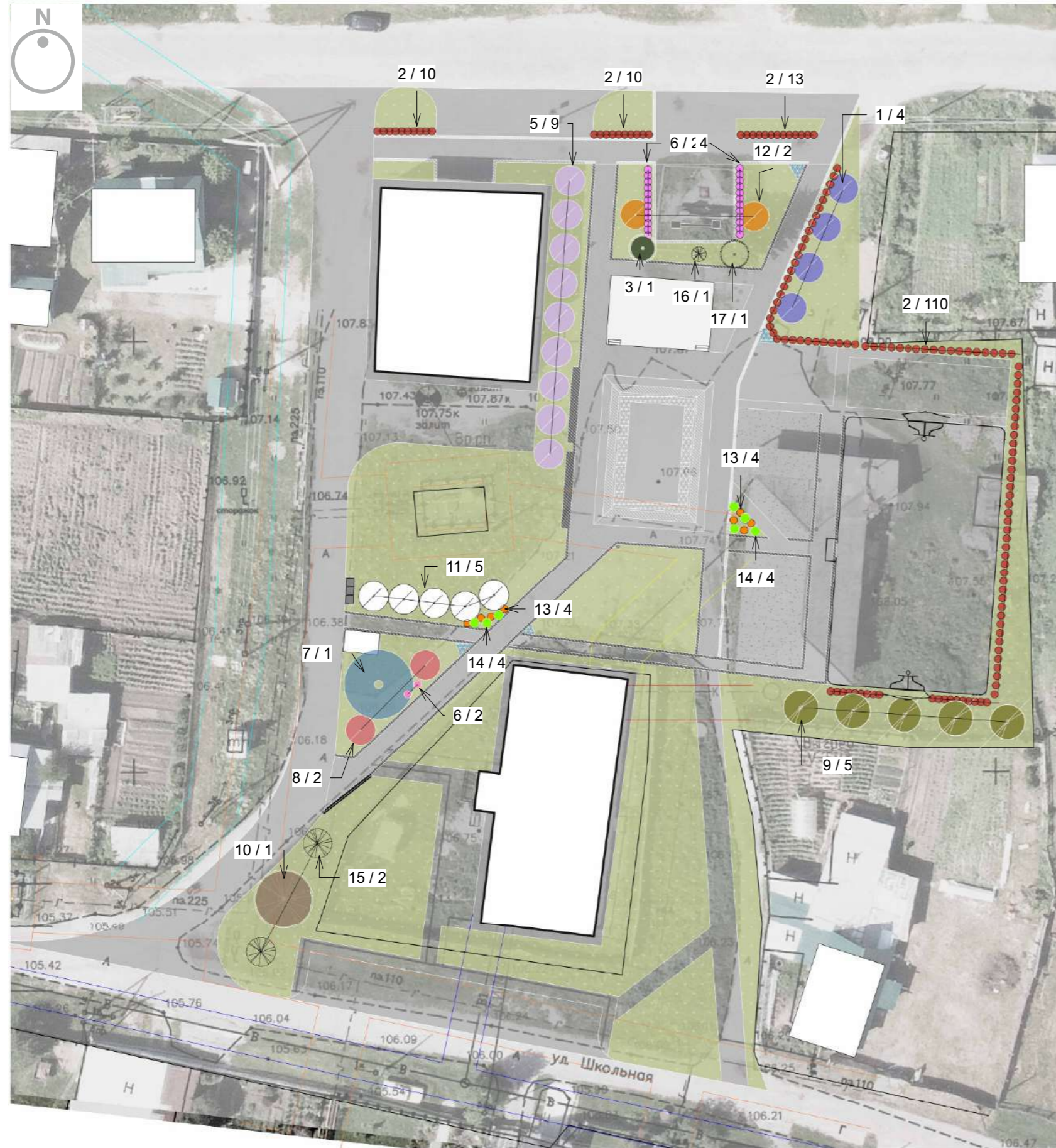
Световой комплекс "Бета"
Производитель «ЮГОР»
Высота опоры 5 м



Diora Unit2 200/29000 Д ЗК
консольный прожектор с опорой,
высота опоры 10-15 м

* в случае установки сцены или подиума вмонтировать розетку в МАФ. В иных случаях установить столбик.

Схема озеленения

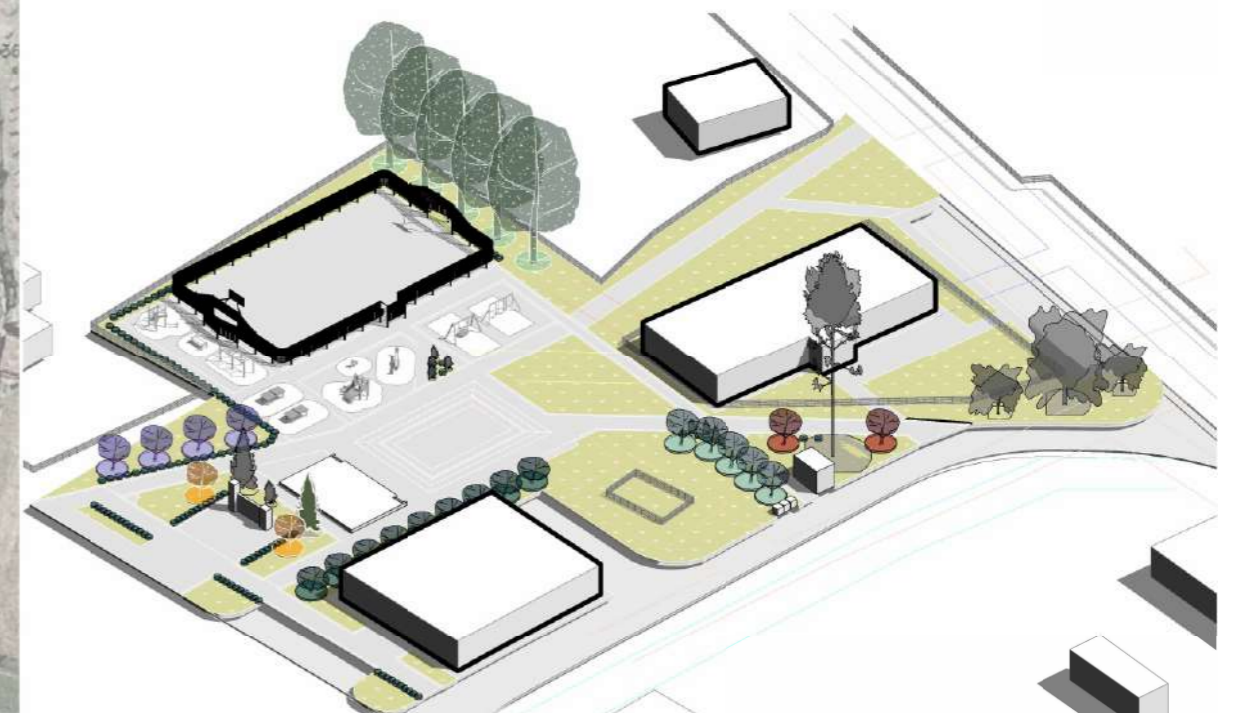


Количественные показатели озеленения			
№	Изображение типоразмера	Наименование	Количество

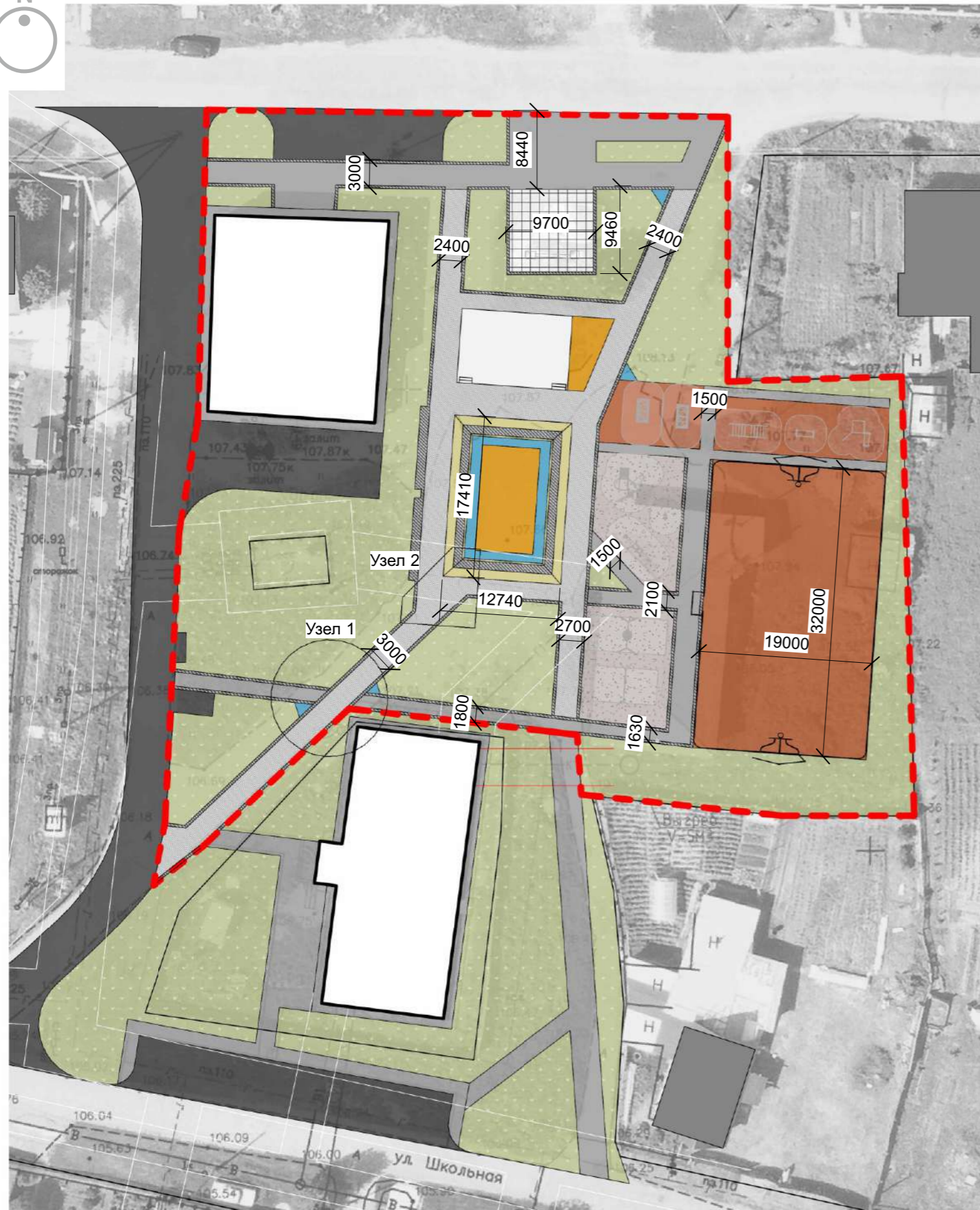
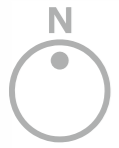
1		Черемуха обыкновенная	4
2		Снежноягодник белый	132
3		Ель	1
5		Сирень обыкновенная	9
6		Спирея дубровколистная	36
7		Лиственница сибирская	1
8		Боярышник кроваво-красный	2
9		Ива Шверина	5
10		Дуб	1
11		Дерен белый	5
12		Рябина обыкновенная	2
13		Молиния тростниковая	8
14		Лилейник гибридный	8

Существующие деревья			
15 -		Яблоня	2
16 -		Клен (кустарник)	1
17 -		Ель	1

- условные обозначения



План покрытий



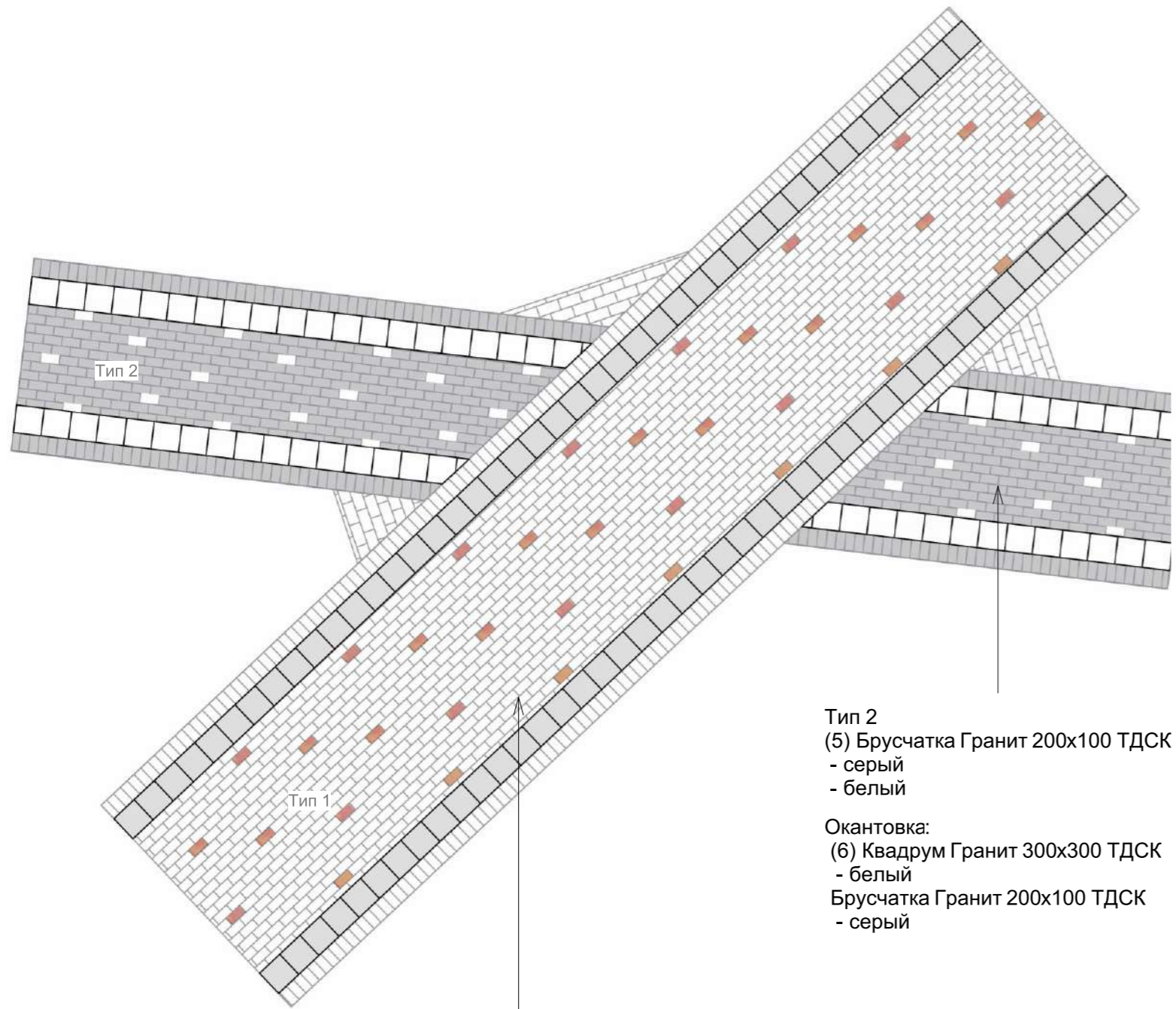
- 1. Газон
- 2. Асфальтовое покрытие
- 3. Песок - 235 м2
- 4. Резиновое покрытие - 794 м2
- 5. Тротуарная плитка "Брусчатка" 100x200 - 474 м2
- серый 89% (гранит)
- белый 11% (гранит)
- 6. Тротуарная плитка "Квадрум" 300x300мм
Белый (гранит) - 54 м2
- 7. Тротуарная плитка бетонная 500x500мм - 81 м2
- 8. Тротуарная плитка "Квадрум" 300x300мм
Каир - 98 м2
- 9. Тротуарная плитка "Брусчатка" 100x200 - 48 м2
Белый (гранит)
- 10. Тротуарная плитка "Брусчатка" 100x200 - 486 м2
- белый 89% (гранит)
- каир 11% (гранит)
- 11. Тротуарная плитка "Квадрум" 300x300мм
Серый (гранит) - 122 м2
- 12. Тротуарная плитка "Брусчатка"
100x200 Каир (гранит) - 66 м2

Примечание:

Указанные размеры твердых покрытий не включают ширину поребрика

Узлы раскладки плитки

Узел 1



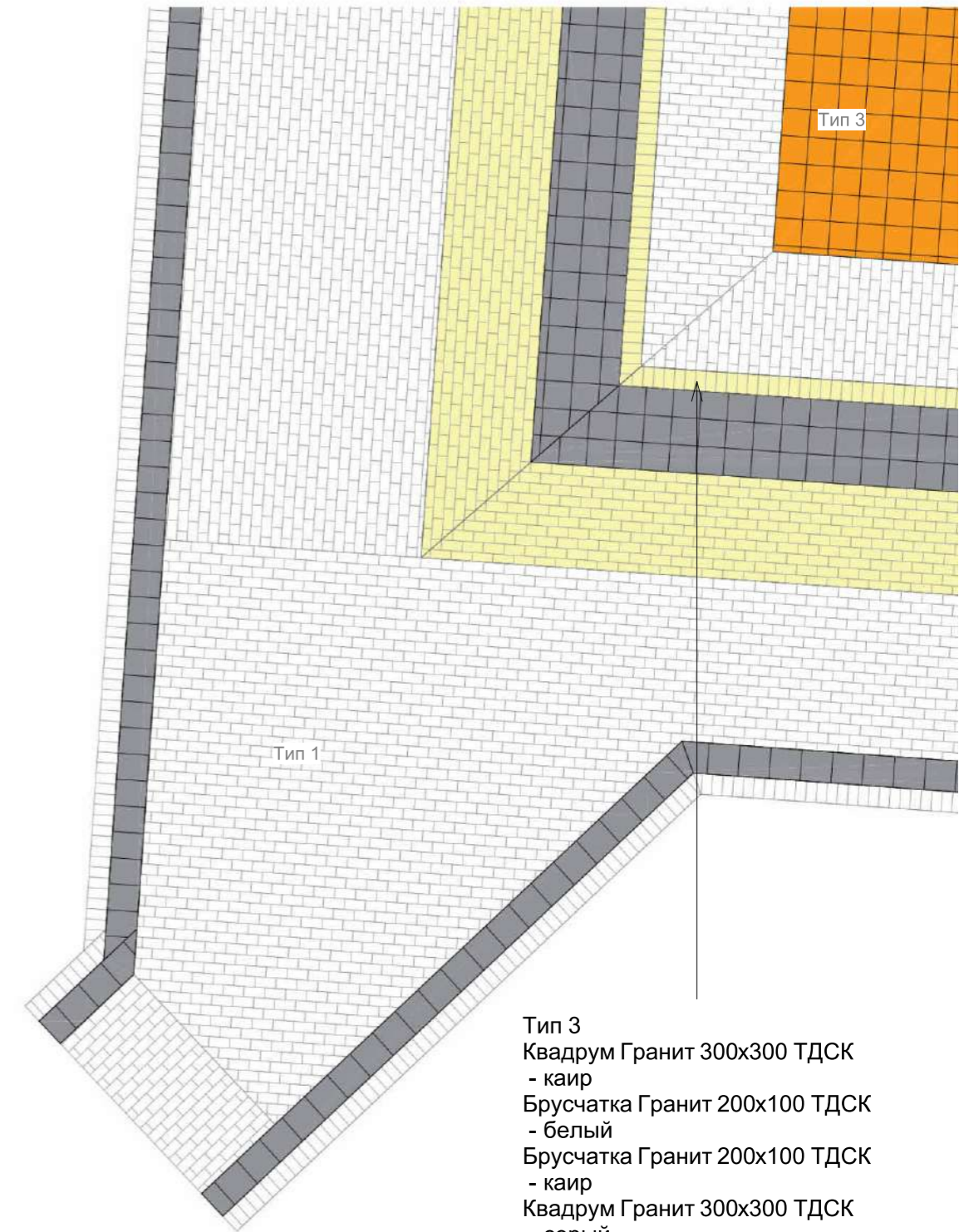
Тип 1
(11) Брусчатка Гранит 200x100 ТДСК
- белый
- каир

Окантовка:
(12) Квадрум Гранит 300x300 ТДСК
- серый
Брусчатка Гранит 200x100 ТДСК
- белый

Тип 2
(5) Брусчатка Гранит 200x100 ТДСК
- серый
- белый

Окантовка:
(6) Квадрум Гранит 300x300 ТДСК
- белый
Брусчатка Гранит 200x100 ТДСК
- серый

Узел 2



Тип 3
Квадрум Гранит 300x300 ТДСК
- каир
Брусчатка Гранит 200x100 ТДСК
- белый
Брусчатка Гранит 200x100 ТДСК
- каир
Квадрум Гранит 300x300 ТДСК
- серый



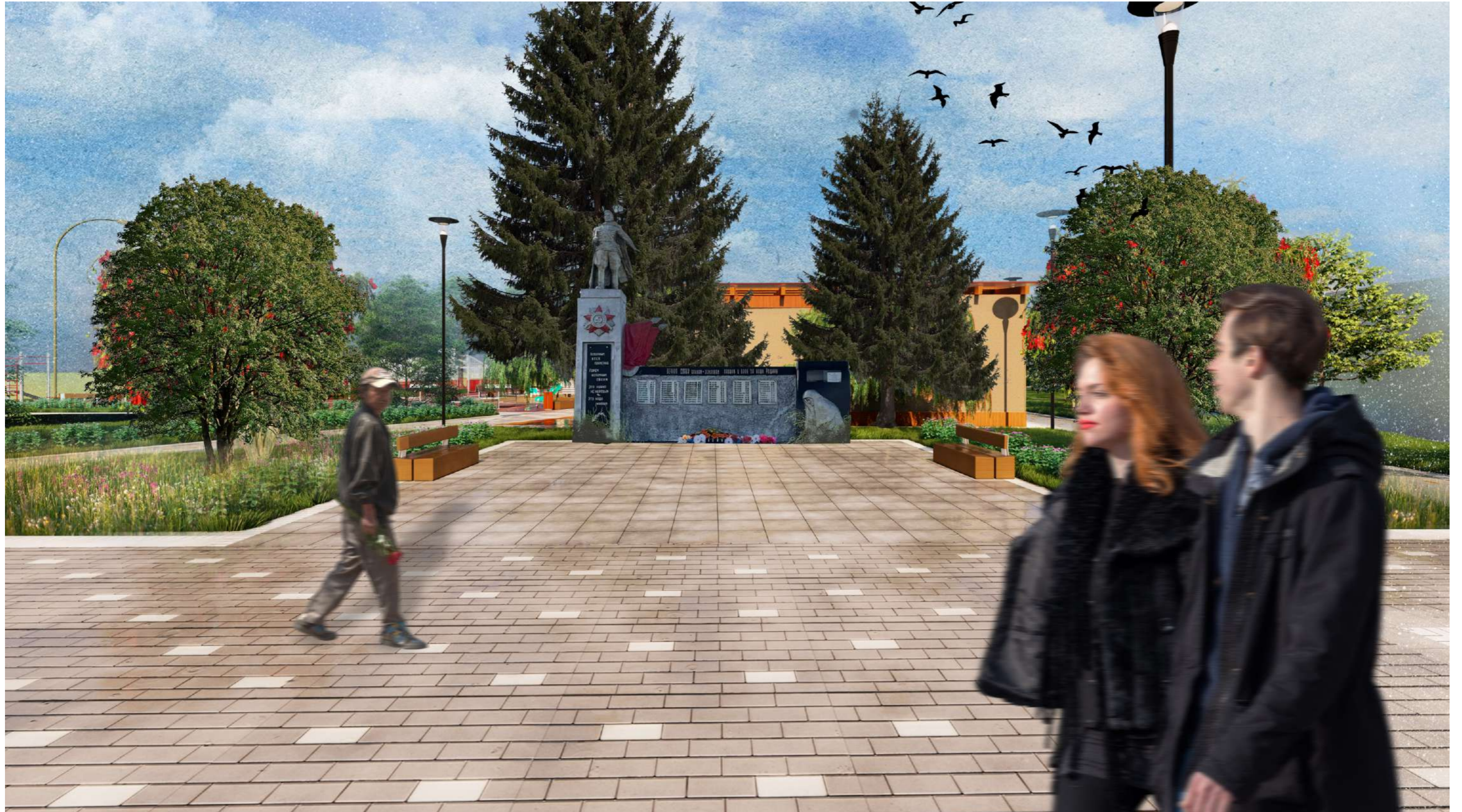
Визуализация



Визуализация



Визуализация



Визуализация



Визуализация

