

СХЕМА РАСПОЛОЖЕНИЯ ГРАНИЦ ПУБЛИЧНОГО СЕРВИТУТА

Приложение №1 к распоряжению Департамента градостроительного развития Томской области от " " 20 г. №

Масштаб 1:500

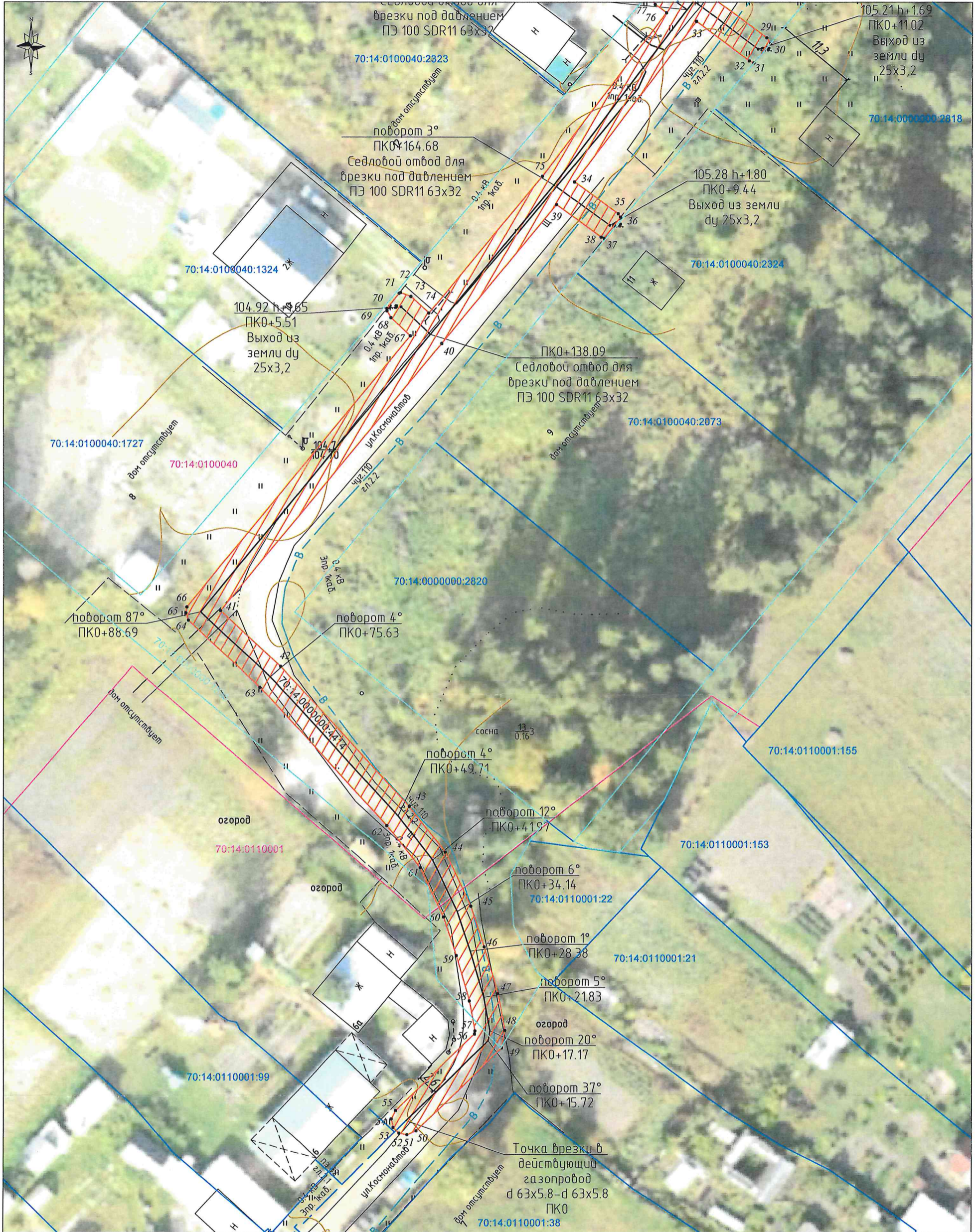


- Условные обозначения:**
- 1 характеристическая точка проектной границы публичного сервитута
 - ▨ проектная граница публичного сервитута
 - ось газопровода
 - 70:14:0000000:4414 кадастровый номер газопровода
 - граница земельного участка
 - 70:14:0100041:138 кадастровый номер земельного участка
 - 70:14:0105001 номер кадастрового квартала
 - граница кадастрового квартала
 - граница земельного участка, обремененного публичным сервитутом
 - 70:21:0200056:181 кадастровый номер земельного участка, обремененного публичным сервитутом

ДЕПАРТАМЕНТ ГРАДОСТРОИТЕЛЬНОГО РАЗВИТИЯ ТОМСКОЙ ОБЛАСТИ	
Местоположение: Российская Федерация, Томская область, Томский район, Калтайское сельское поселение, с. Курлек, ул. Космонавтов, ул. Сибирская	
Кадастровый инженер ООО "Газпром газораспределение Томск"	Ж.Е. Макажанова

Масштаб 1:500

СХЕМА РАСПОЛОЖЕНИЯ ГРАНИЦ ПУБЛИЧНОГО СЕРВИТУТА



Условные обозначения:

- 1 характеристическая точка проектной границы публичного сервитута
- проектная граница публичного сервитута
- ось газопровода
- 70:14:0000000:4414 кадастровый номер газопровода
- граница земельного участка
- 70:14:0100041:138 кадастровый номер земельного участка
- 70:14:0105001 номер кадастрового квартала
- граница кадастрового квартала
- граница земельного участка, обремененного публичным сервитутом
- 70:14:0100041:138 кадастровый номер земельного участка, обремененного публичным сервитутом

Площадь публичного сервитута: 1496 м2		
Система координат МСК-70, зона 4		
Средняя квадратическая погрешность: 0,10 м		
Метод определения координат характерных точек: картометрический метод		
Обозначение характерных точек границ	Координаты, м	
	X	Y
1	320883,72	4319054,03
2	320885,05	4319054,67
3	320885,51	4319055,45
4	320885,54	4319056,53
5	320884,99	4319057,47
6	320884,19	4319057,95
7	320883,42	4319058,02
8	320870,87	4319057,07
9	320868,19	4319057,20
10	320867,61	4319057,48
11	320861,98	4319061,87
12	320855,99	4319067,31
13	320857,20	4319068,39
14	320857,68	4319069,17
15	320857,72	4319069,57
16	320853,70	4319070,58
17	320853,25	4319070,17
18	320851,38	4319072,18
19	320850,77	4319072,31
20	320848,70	4319075,04
21	320847,39	4319076,44
22	320830,83	4319092,12
23	320830,01	4319092,34
24	320829,04	4319092,14
25	320811,73	4319079,03
26	320803,51	4319072,12
27	320776,88	4319050,41
28	320768,81	4319044,34
29	320763,46	4319051,61
30	320762,68	4319052,10
31	320759,99	4319049,82
32	320760,26	4319049,20
33	320765,70	4319041,99
34	320743,66	4319025,39
35	320739,30	4319031,37
36	320738,83	4319031,69
37	320735,91	4319029,41
38	320736,06	4319029,02
39	320740,55	4319022,94
40	320721,42	4319007,26
41	320684,70	4318977,08
42	320676,99	4318985,30
43	320657,73	4319002,88
44	320651,39	4319007,83
45	320643,99	4319011,28
46	320638,36	4319013,12
47	320631,95	4319014,99
48	320626,92	4319015,94
49	320624,49	4319015,53
50	320613,06	4319003,82
51	320612,50	4319002,58
52	320612,73	4319001,47
53	320613,53	4319000,67
54	320614,71	4319000,42
55	320615,89	4319001,01
56	320626,42	4319011,79
57	320626,85	4319011,87
58	320630,98	4319011,08
59	320637,15	4319009,29
60	320642,48	4319007,54
61	320649,26	4319004,38
62	320655,12	4318999,81
63	320674,15	4318982,43
64	320683,39	4318972,67
65	320684,36	4318972,34
66	320685,19	4318972,46
67	320722,48	4319002,96
68	320724,95	4319000,31
69	320725,89	4318999,76
70	320726,23	4318999,76

71	320728,33	4319001,42
72	320728,40	4319001,63
73	320727,88	4319003,03
74	320725,58	4319005,50
75	320744,46	4319020,99
76	320766,88	4319037,88
77	320768,04	4319036,34
78	320768,98	4319035,67
79	320769,69	4319035,66
80	320771,53	4319037,18
81	320771,63	4319037,53
82	320771,24	4319038,75
83	320770,08	4319040,29
84	320779,31	4319047,25
85	320804,40	4319067,70
86	320806,02	4319065,59
87	320809,10	4319068,06
88	320807,49	4319070,25
89	320814,20	4319075,90
90	320829,74	4319087,70
91	320844,52	4319073,61
92	320852,76	4319064,80
93	320859,35	4319058,80
94	320865,49	4319054,06
95	320867,19	4319053,24
96	320870,99	4319053,06
1	320883,72	4319054,03