

Проект изменений в генеральный план МО «Калтайское сельское поселение»
Утверждаемая часть

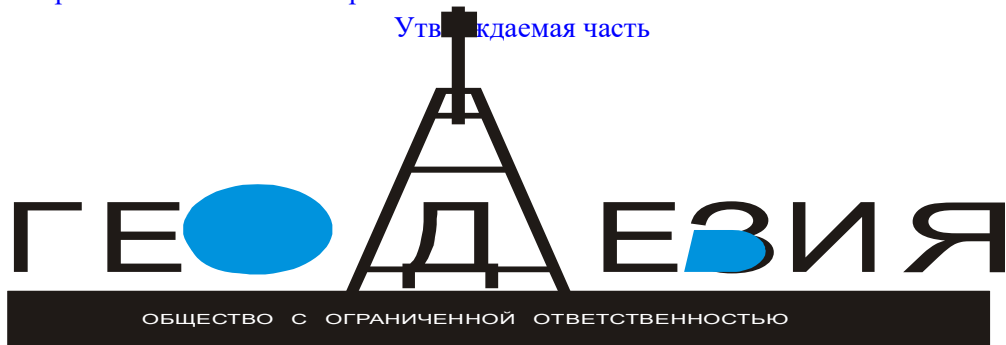


**ИЗМЕНЕНИЯ
В ГЕНЕРАЛЬНЫЙ ПЛАН
МУНИЦИПАЛЬНОГО ОБРАЗОВАНИЯ
«КАЛТАЙСКОЕ СЕЛЬСКОЕ ПОСЕЛЕНИЕ»
ТОМСКОГО РАЙОНА ТОМСКОЙ ОБЛАСТИ**

ПОЛОЖЕНИЕ О ТЕРРИТОРИАЛЬНОМ ПЛАНИРОВАНИИ

**Томск
2020 г.**

ИНН 7017082300 КПП 701701001, индекс 634050, г. Томск, пр. Фрунзе, 10/1, оф. 2
Р/сч. 40702810806290002358 ПАО «Томскпромстройбанк» г. Томск БИК 046902728
К/сч. 30101810500000000728 телефон: (3822) 53-52-58



**ИЗМЕНЕНИЯ
В ГЕНЕРАЛЬНЫЙ ПЛАН
МУНИЦИПАЛЬНОГО ОБРАЗОВАНИЯ
«КАЛТАЙСКОЕ СЕЛЬСКОЕ ПОСЕЛЕНИЕ»
ТОМСКОГО РАЙОНА ТОМСКОЙ ОБЛАСТИ**

ПОЛОЖЕНИЕ О ТЕРРИТОРИАЛЬНОМ ПЛАНИРОВАНИИ

Директор ООО «Геодезия»

/ И. В. Сабанцев /

Главный инженер



/ Т.А.Тырышкина /

**Томск
2020г.**

ОГЛАВЛЕНИЕ

СОСТАВ ПРОЕКТА	4
1 ВВЕДЕНИЕ	5
2 ВНЕСЕНИЕ ИЗМЕНЕНИЙ В ПОЛОЖЕНИЕ О ТЕРРИТОРИАЛЬНОМ ПЛАНИРОВАНИИ МО «КАЛТАЙСКОЕ СЕЛЬСКОЕ ПОСЕЛЕНИЕ»	6
3 ПРИЛОЖЕНИЯ:	7
- Генеральный план МО «Калтайское сельское поселение» Томского района Томской области. Карта границ населенных пунктов, входящих в состав поселения.	
- Генеральный план МО «Калтайское сельское поселение» Томского района Томской области. Карта планируемого размещения объектов культурно-бытовой и социальной сферы местного значения. Карта функционального зонирования (основной чертеж)	
- Проект изменений в Генеральный план МО «Калтайское сельское поселение». Утверждаемая часть. Карта границ населенных пунктов, входящих в состав поселения (фрагмент).	
- Проект изменений в Генеральный план МО «Калтайское сельское поселение». Утверждаемая часть. Карта планируемого размещения объектов культурно-бытовой и социальной сферы местного значения. Карта функционального зонирования (основной чертеж) (фрагмент).	

Состав проекта

№ п/п	Наименование	Гриф	Масштаб
	Утверждаемая часть (Положение о территориальном планировании)		
	<i>Текстовые материалы</i>		
1	Изменения в Положение о территориальном планировании	НС	—
	<i>Графические материалы (карты-схемы)</i>		
2	ПРИЛОЖЕНИЯ: - Генеральный план МО «Калтайское сельское поселение» Томского района Томской области. Карта границ населенных пунктов, входящих в состав поселения. - Генеральный план МО «Калтайское сельское поселение» Томского района Томской области. Карта планируемого размещения объектов культурно-бытовой и социальной сферы местного значения. Карта функционального зонирования (основной чертеж) - Проект изменений в Генеральный план МО «Калтайское сельское поселение». Утверждаемая часть. Карта границ населенных пунктов, входящих в состав поселения (фрагмент). - Проект изменений в Генеральный план МО «Калтайское сельское поселение». Утверждаемая часть. Карта планируемого размещения объектов культурно-бытовой и социальной сферы местного значения. Карта функционального зонирования (основной чертеж) (фрагмент).	НС	б/м
3	Диск CD – Положение о территориальном планировании (графические и текстовые материалы). Материалы по обоснованию проекта (графические и текстовые материалы).	НС	—

1. ВВЕДЕНИЕ

Основные цели и задачи внесения изменений в Генеральный план поселения состоят в обеспечении создания оптимальных условий территориального и социально-экономического развития Калтайского сельского поселения.

Настоящий проект изменений в Генеральный план муниципального образования «Калтайское сельское поселение» Томского района Томской области (далее – Проект) подготовлен ООО «Геодезия» в части изменения границ территории населенного пункта Курлек.

Необходимость внесения изменений возникла в связи с вынесением апелляционного определения Верховным судом РФ по решению Томского областного суда от 16.02.2018 года о признании не действующим Генерального плана муниципального образования «Калтайское сельское поселение» в части кварталов лесного фонда урочища «Кандинское» Калтайского участкового лесничества Тимирязевского лесничества. Решением №60 от 26.06.2018 Совета Калтайского сельского поселения было рекомендовано Администрации Калтайского сельского поселения приостановить предоставление земельных участков из земель населенных пунктов поселения в части указанных в решении Томского областного суда кварталов до момента внесения изменений в Генеральный план Калтайского сельского поселения.

Проектом произведено уточнение границ населенного пункта Курлек с целью исключения лесных участков из земель населенных пунктов и приведения их конфигурации к установленным и поставленным ранее на государственный кадастровый учет участкам.

Подготовка изменений в Генеральный план поселения произведена в соответствии с требованиями действующего законодательства, в том числе:

- Градостроительного кодекса Российской Федерации (Федеральный закон от 29.12.2004 № 190-ФЗ);

- Закона Томской области от 11.01.2007 № 9-ОЗ «О составе и порядке подготовки документов территориального планирования муниципальных образований Томской области»;

- Свода правил СП 42.13330.2011 «СНиП 2.07.01-89* «Градостроительство. Планировка и застройка городских и сельских поселений»;

- Санитарно-эпидемиологических правил и нормативов СанПиН 2.2.2.1/2.0.1.1.1200-03 «Санитарно-защитные зоны и санитарная классификация предприятий, сооружений и иных объектов»;

- Методических рекомендаций по разработке проектов генеральных планов поселений и городских округов, утвержденных приказом Минрегиона России от 26.05.2011 № 244;

-Требований к описанию и отображению в документах территориального планирования объектов федерального значения, объектов регионального значения, объектов местного значения, утвержденных приказом Минрегиона России от 30.01.2012 № 19.

2. ВНЕСЕНИЕ ИЗМЕНЕНИЙ В ПОЛОЖЕНИЕ О ТЕРРИТОРИАЛЬНОМ ПЛАНИРОВАНИИ МО «КАЛТАЙСКОЕ СЕЛЬСКОЕ ПОСЕЛЕНИЕ»

Утвердить графические материалы согласно приложению.

В текстовой части Положения о территориальном планировании Генерального плана муниципального образования «Калтайское сельское поселение» изменений не предлагается, в связи с тем, что она соответствует представленным проектом решениям.

После прохождения всех этапов согласования предложенных изменений, текст положения о территориальном планировании Генерального плана муниципального образования «Калтайское сельское поселение» будет дополнено перечнем координат границ населенного пункта Курлек.

Проектные решения по внесению изменений в Генеральный план муниципального образования «Калтайское сельское поселение» в части изменения границ населенных пунктов Кандинка и Калтай затрагивают вопросы, подлежащие согласованию в соответствии с требованиями статьи 25 Градостроительного кодекса Российской Федерации. Проектные материалы необходимо согласовать с Департаментом лесного хозяйства по Томской области.

Графические материалы прилагаются согласно составу проектных материалов, приведенному выше.

Директор ООО «Геодезия»



И.В. Сабанцев

Ответственный исполнитель,
Кадастровый инженер



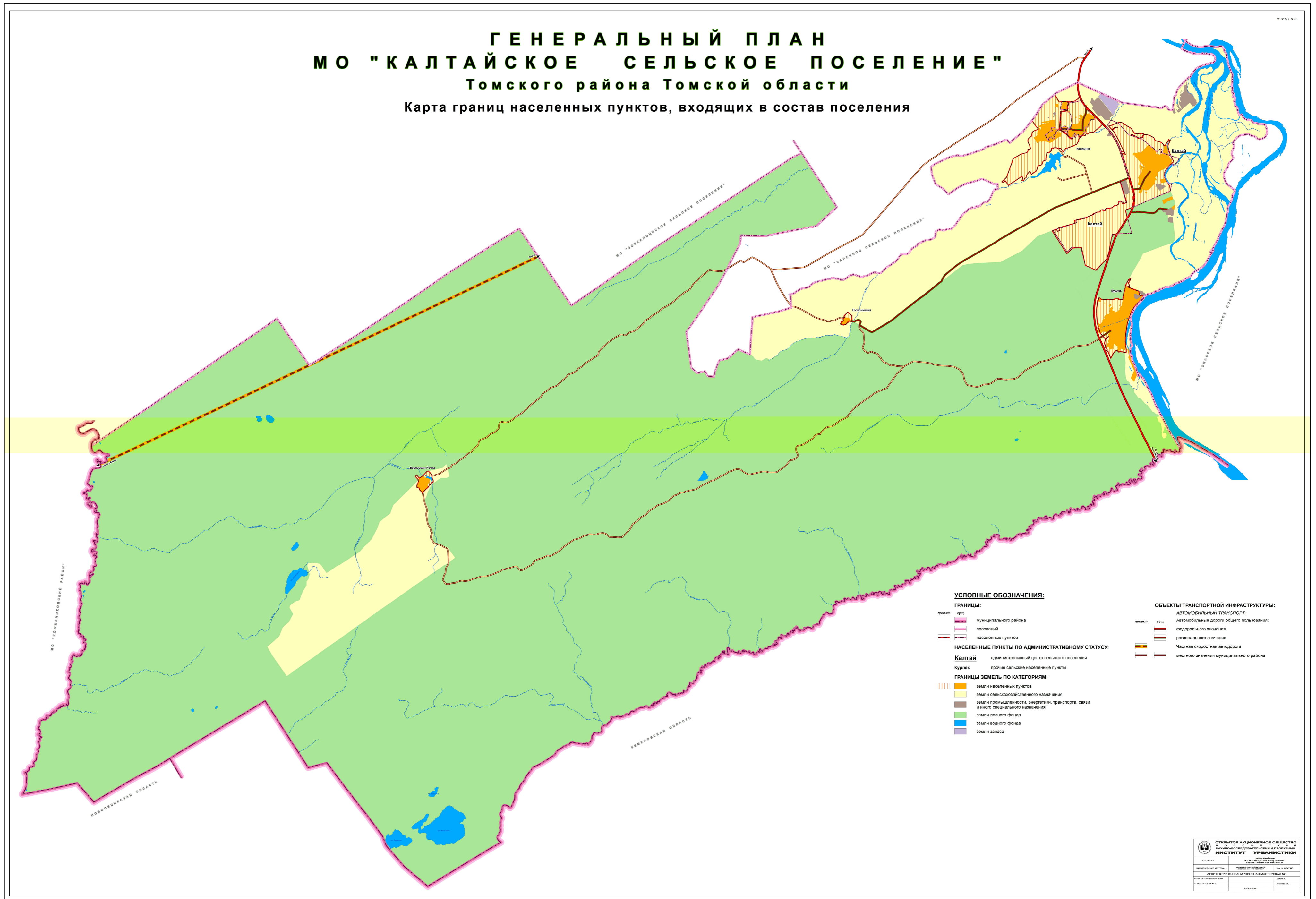
Т.А. Тырышкина

ПРОЕКТ ИЗМЕНЕНИЙ В ГЕНЕРАЛЬНЫЙ ПЛАН МО "КАЛТАЙСКОЕ СЕЛЬСКОЕ ПОСЕЛЕНИЕ" УТВЕРЖДАЕМАЯ ЧАСТЬ

ГЕНЕРАЛЬНЫЙ ПЛАН МО "КАЛТАЙСКОЕ СЕЛЬСКОЕ ПОСЕЛЕНИЕ"

Томского района Томской области

Карта границ населенных пунктов, входящих в состав поселения



УСЛОВНЫЕ ОБОЗНАЧЕНИЯ:

ГРАНИЦЫ:

- граница муниципального района
- граница поселения
- граница населенных пунктов

НАСЕЛЕННЫЕ ПУНКТЫ ПО АДМИНИСТРАТИВНОМУ СТАТУСУ:

- Калтай** — административный центр сельского поселения
- Курлек** — прочие сельские населенные пункты

ГРАНИЦЫ ЗЕМЕЛЬ ПО КАТЕГОРИЯМ:

- земли населенных пунктов
- земли сельскохозяйственного назначения
- земли промышленности, энергетики, транспорта, связи и иного специального назначения
- земли лесного фонда
- земли водного фонда
- земли запаса

ОБЪЕКТЫ ТРАНСПОРТНОЙ ИНФРАСТРУКТУРЫ:

- Автомобильный транспорт:**
- федеральной значимости
 - региональной значимости
 - Частная скоростная автодорога
 - местного значения муниципального района

<p>ОТКРЫТОЕ АКЦИОНЕРНОЕ ОБЩЕСТВО НАУЧНО-ИССЛЕДОВАТЕЛЬСКИЙ И ПРОЕКТИРОВАТЕЛЬСКИЙ ИНСТИТУТ УРБАНИСТИКИ</p>	
ОБЪЕКТ:	ИЗМЕНЕНИЕ ГЕНЕРАЛЬНОГО ПЛАНА МО "КАЛТАЙСКОЕ СЕЛЬСКОЕ ПОСЕЛЕНИЕ"
НАИМЕНОВАНИЕ ЧЕРТЕЖА:	КАРТА ГРАНИЦ НАСЕЛЕННЫХ ПУНКТОВ, ВОХОДЯЩИХ В СОСТАВ ПОСЕЛЕНИЯ
АРХИТЕКТУРНО-ПРОЕКЦИОННО-ИЗЫСКАТЕЛЬСКИЙ МАСТЕРСКОЙ РАБОТЫ:	И.В. КОЗЛОВ
ПРОЕКТИРОВАНИЕ:	И.В. КОЗЛОВ
ТЕХНИЧЕСКОЕ ПРОЕКТИРОВАНИЕ:	И.В. КОЗЛОВ
САМОУТВЕРЖДЕН:	И.В. КОЗЛОВ
ПОДПИСАНО:	И.В. КОЗЛОВ
ПОДПИСАНО:	И.В. КОЗЛОВ
ПОДПИСАНО:	И.В. КОЗЛОВ

ПРОЕКТ ИЗМЕНЕНИЙ В ГЕНЕРАЛЬНЫЙ ПЛАН МО "КАЛТАЙСКОЕ СЕЛЬСКОЕ ПОСЕЛЕНИЕ" УТВЕРЖДАЕМАЯ ЧАСТЬ

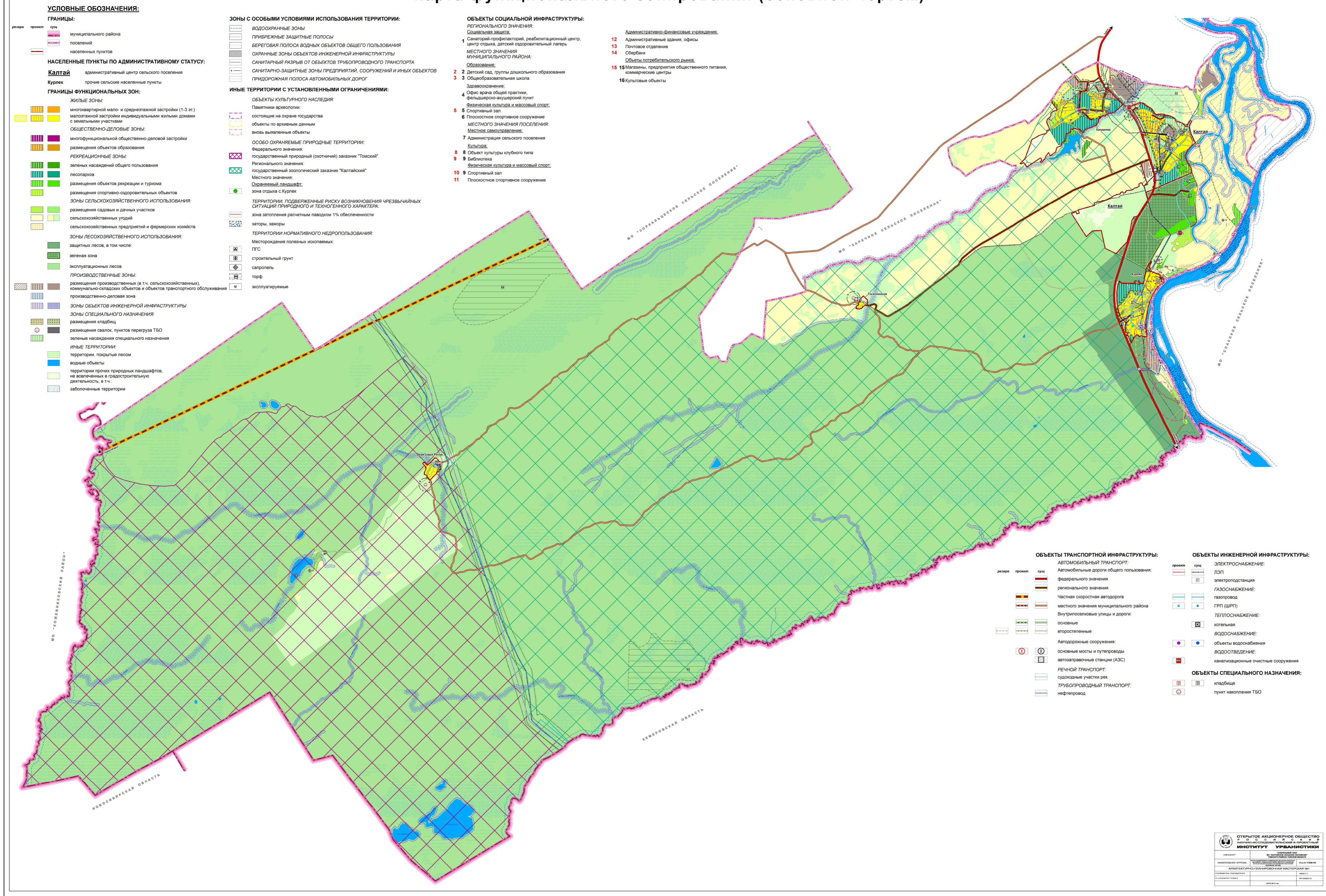
ГЕНЕРАЛЬНЫЙ ПЛАН МО "КАЛТАЙСКОЕ СЕЛЬСКОЕ ПОСЕЛЕНИЕ"

Томского района Томской области

Карта планируемого размещения объектов культурно-бытовой
и социальной сферы местного значения

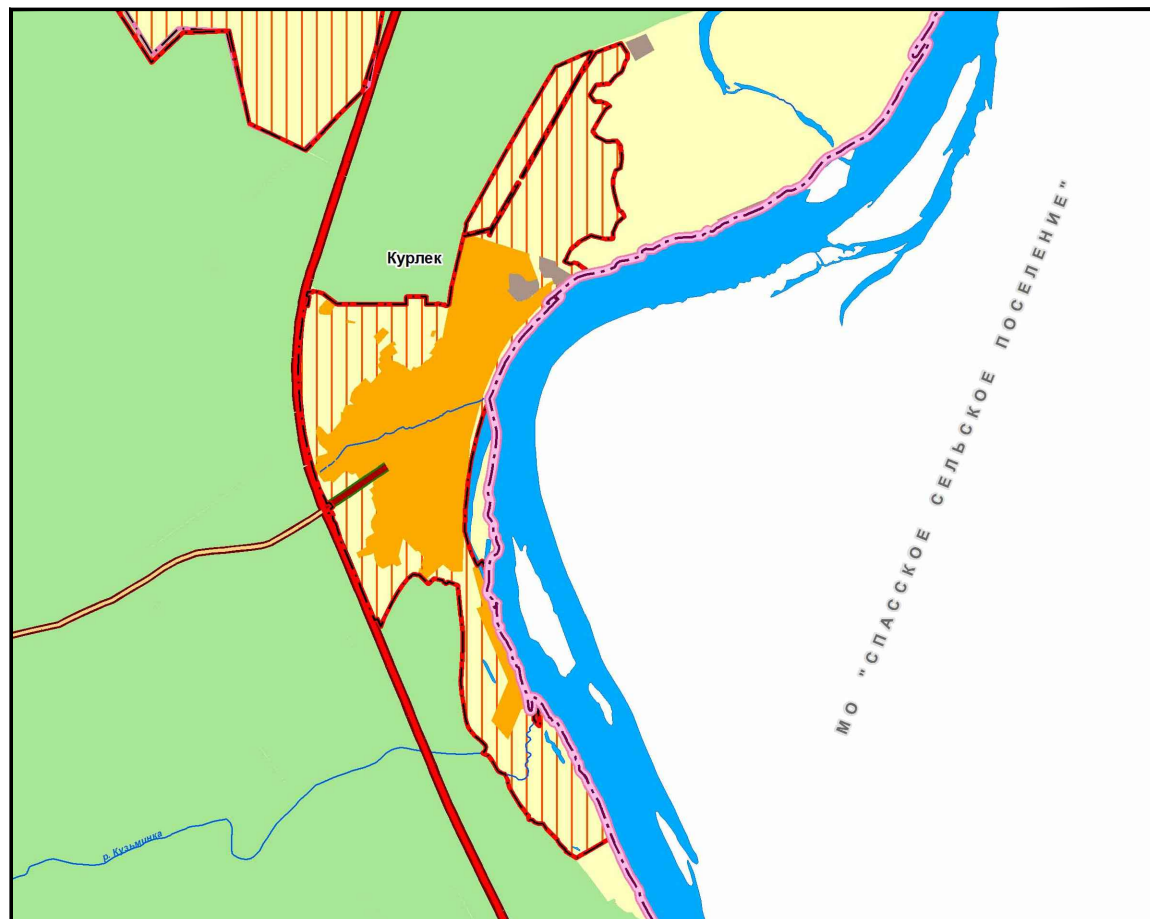
Карта функционального зонирования (основной чертёж)

ИЗМЕРЕНИЕ

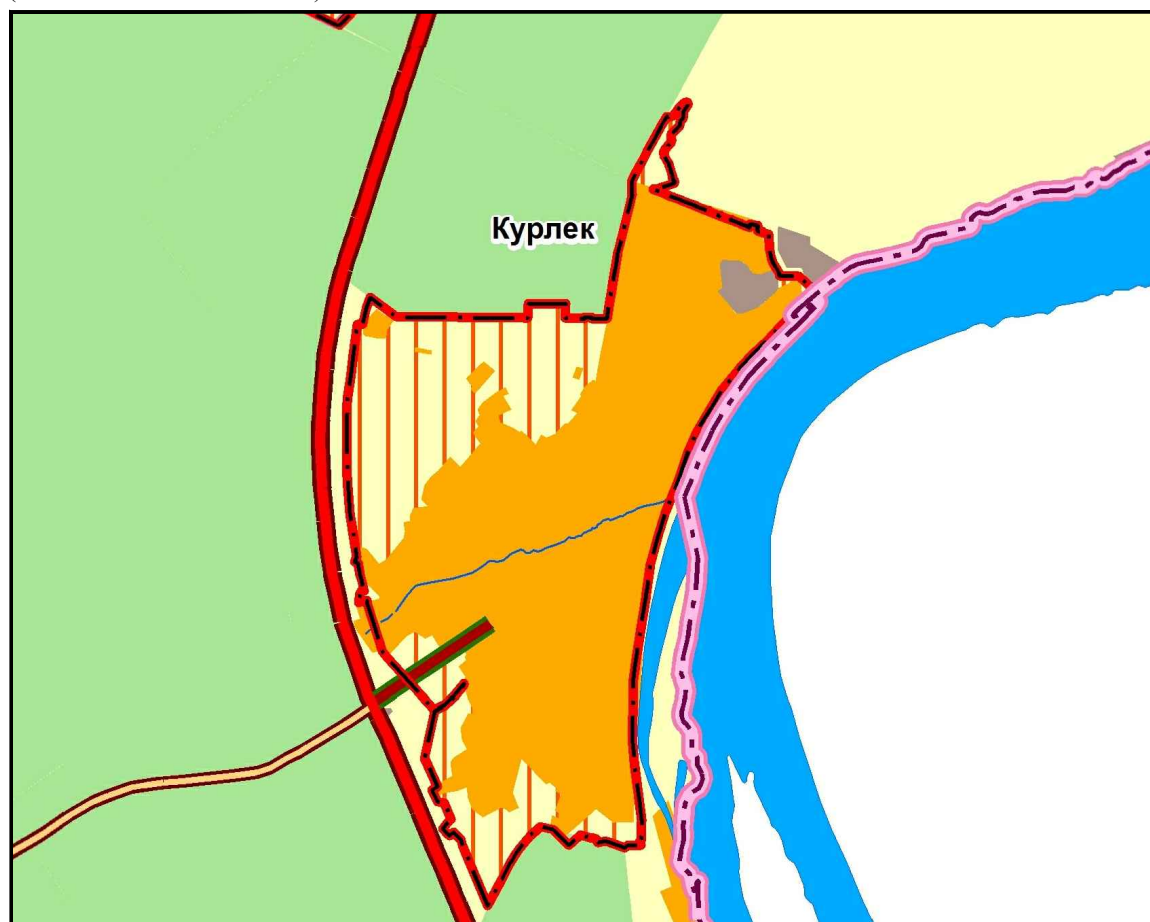


**ПРОЕКТ ИЗМЕНЕНИЙ В ГЕНЕРАЛЬНЫЙ ПЛАН МО "КАЛТАЙСКОЕ СЕЛЬСКОЕ ПОСЕЛЕНИЕ"
 УТВЕРЖДАЕМАЯ ЧАСТЬ**

КАРТА ГРАНИЦ НАСЕЛЕННЫХ ПУНКТОВ, ВХОДЯЩИХ В СОСТАВ ПОСЕЛЕНИЯ
 (ФРАГМЕНТ УТВЕРЖДЕННЫХ ГРАНИЦ)



КАРТА ГРАНИЦ НАСЕЛЕННЫХ ПУНКТОВ, ВХОДЯЩИХ В СОСТАВ ПОСЕЛЕНИЯ
 (ФРАГМЕНТ ИЗМЕНЕНИЙ)



УСЛОВНЫЕ ОБОЗНАЧЕНИЯ:

ГРАНИЦЫ:

проект	сущ	
		муниципального района
		поселений
		населенных пунктов

НАСЕЛЕННЫЕ ПУНКТЫ ПО АДМИНИСТРАТИВНОМУ СТАТУСУ:

Калтай	административный центр сельского поселения
Курлек	прочие сельские населенные пункты

ГРАНИЦЫ ЗЕМЕЛЬ ПО КАТЕГОРИЯМ:

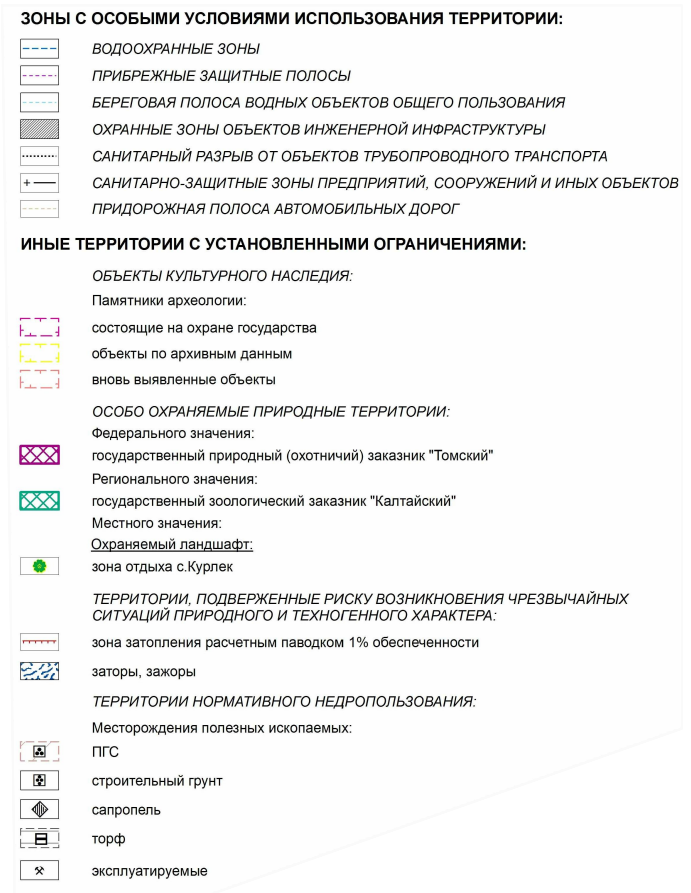
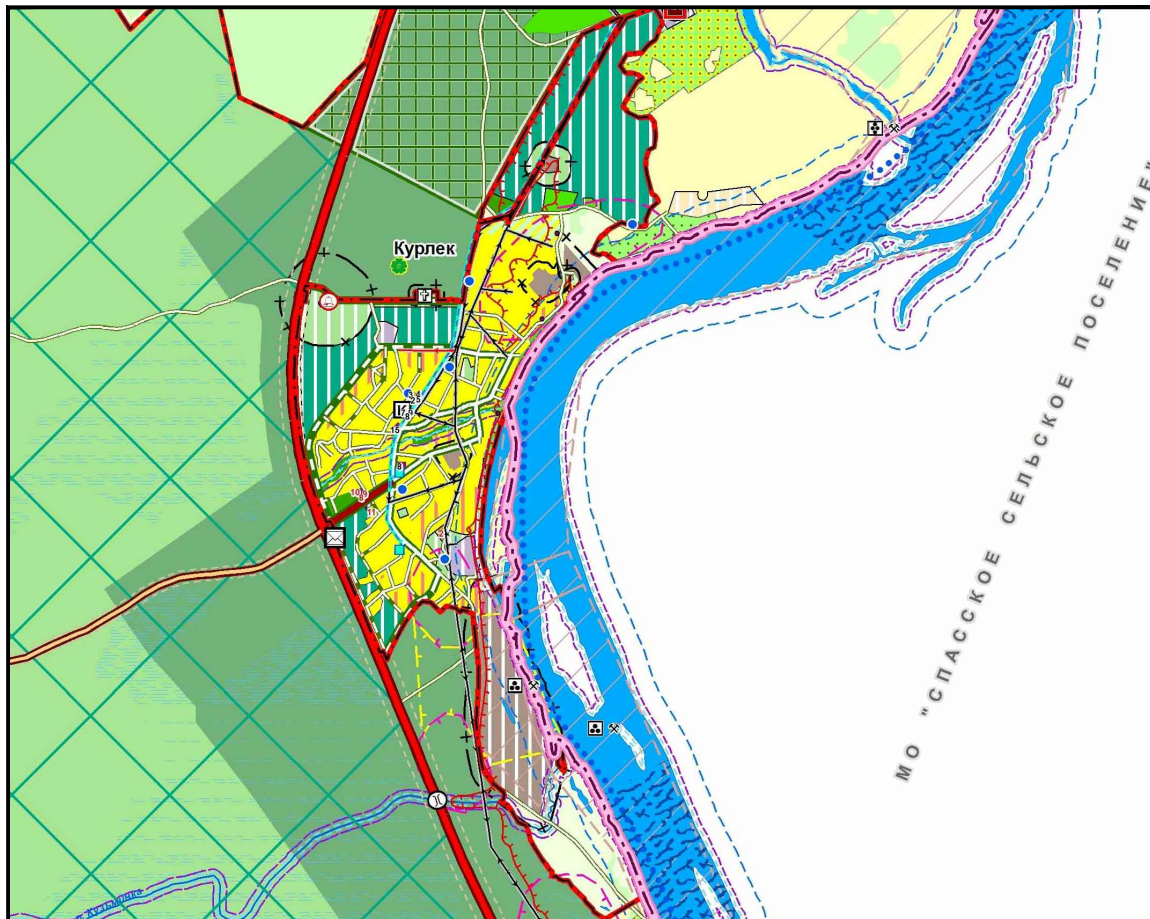
		земли населенных пунктов
		земли сельскохозяйственного назначения
		земли промышленности, энергетики, транспорта, связи и иного специального назначения
		земли лесного фонда
		земли водного фонда
		земли запаса

ОБЪЕКТЫ ТРАНСПОРТНОЙ ИНФРАСТРУКТУРЫ:

проект	сущ	АВТОМОБИЛЬНЫЙ ТРАНСПОРТ:
		Автомобильные дороги общего пользования:
		федерального значения
		регионального значения
		Частная скоростная автодорога
		местного значения муниципального района

**ПРОЕКТ ИЗМЕНЕНИЙ В ГЕНЕРАЛЬНЫЙ ПЛАН МО "КАЛТАЙСКОЕ СЕЛЬСКОЕ ПОСЕЛЕНИЕ"
УТВЕРЖДАЕМАЯ ЧАСТЬ**

КАРТА ГРАНИЦ НАСЕЛЕННЫХ ПУНКТОВ, ВХОДЯЩИХ В СОСТАВ ПОСЕЛЕНИЯ
(ФРАГМЕНТ УТВЕРЖДЕННЫХ ПЗЗ)



КАРТА ГРАНИЦ НАСЕЛЕННЫХ ПУНКТОВ, ВХОДЯЩИХ В СОСТАВ ПОСЕЛЕНИЯ
(ФРАГМЕНТ ИЗМЕНЕНИЙ)

