

ООО "КРЕДО"

ОБЪЕКТ :ПРОЕКТ ПЛАНИРОВКИ ТЕРРИТОРИИ В ГРАНИЦАХ
ЗОНЫ РАЗМЕЩЕНИЯ ОБЪЕКТОВ РЕКРЕАЦИИ И ТУРИЗМА

ОСНОВНОЙ КОМПЛЕКТ: ПРОЕКТ МЕЖЕВАНИЯ ТЕРРИТОРИИ

СТАДИЯ: ПРОЕКТ (П)

ЗАКАЗЧИК: КАЛТАЙСКОЕ СЕЛЬСКОЕ ПОСЕЛЕНИЕ

Томск 2016

ВЕДОМОСТЬ ЧЕРТЕЖЕЙ ОСНОВНОГО КОМПЛЕКТА

ВЕДОМОСТЬ ССЫЛОЧНЫХ И ПРИЛАГАЕМЫХ ДОКУМЕНТОВ

1	ОБЩИЕ ДАННЫЕ
2	ГРАНИЦЫ ЗОН С ОСОБЫМИ УСЛОВИЯМИ ИСПОЛЬЗОВАНИЯ ТЕРРИТОРИЙ, ГРАНИЦЫ ТЕРРИТОРИЙ ОБЪЕКТОВ КУЛЬТУРНОГО НАСЛЕДИЯ
3	ГРАНИЦЫ ОБРАЗУЕМЫХ УЧАСТКОВ, УЧАСТКОВ НА КАДАСТРОВом ПЛАНЕ ТЕРРИТОРИИ, НОМЕРА УЧАСТКОВ.
4	ВЕДОМОСТЬ ОБРАЗУЕМЫХ УЧАСТКОВ
5	ГРАНИЦЫ ЗЕМЕЛЬНЫХ УЧАСТКОВ ДЛЯ РАЗМЕЩЕНИЯ ЛИНЕЙНЫХ ОБЪЕКТОВ М 1:2000
6	ПЛАН КРАСНЫХ ЛИНИЙ, УТВЕРЖДЕННЫХ В СОСТАВЕ ПРОЕКТА ПЛАНИРОВКИ ТЕРРИТОРИИ.
7	ПЛАН ЛИНИЙ ОТСТУПА ОТ КРАСНЫХ ЛИНИЙ В ЦЕЛЯХ ОПРЕДЕЛЕНИЯ МЕСТ РАЗМЕЩЕНИЯ ЗДАНИЙ И СООРУЖЕНИЙ

ОБОЗНАЧЕНИЕ	НАИМЕНОВАНИЕ	ПРИМЕЧАНИЕ
№190-ФЗ ОТ 29.12.2004 Г. СанПин 2.2.1/2 1.1.1200-03	ГРАДОСТРОИТЕЛЬНЫЙ КОДЕКС РФ САНИТАРНО-ЗАЩИТНЫЕ ЗОНЫ	
СанПин 42-128-4690-88	САНИТАРНЫЕ ПРАВИЛА СОДЕРЖАНИЯ ТЕРРИТОРИЙ НАСЕЛЕННЫХ МЕСТ.	
СНиП 11-04-2003	ИНСТРУКЦИЯ О ПОРЯДКЕ РАЗРАБОТКИ СОГЛАСОВАНИЯ,ЭКСПЕРТИЗЫ И УТВЕРЖДЕНИЯ ГРАДОСТРОИТЕЛЬНОЙ ДОКУМЕНТАЦИИ	
СП-11-111-99	РАЗРАБОТКА СОГЛАСОВАНИЕ УТВЕРЖДЕНИЕ СОСТАВ ДОКУМЕНТАЦИИ НА ЗАСТРОЙКУ ТЕРРИТОРИЙ МАЛОэтажного СТРОИТЕЛЬСТВА	
№123-ФЗ от 22.06.2008 г.	ТЕХНИЧЕСКИЙ РЕГЛАМЕНТ О ТРЕБОВАНИЯХ ПРОТИВОПОЖАРНОЙ БЕЗОПАСНОСТИ.	
№ 74-ФЗ ОТ 03.06.2006 Г.	ВОДНЫЙ КОДЕКС (ВК РФ)	


ОБЩАЯ ЧАСТЬ

- Участок под проектирование находится на территории Томского района Томской области в юго-восточной части с. Курлек. Проектируемая территория расположена в лесистой зоне (лесной массив).
- Границей территории формируемого участка являются:
- с севера - территория лагерей отдыха;
- с запада - река Томь.
- Площадь территории в границах проекта планировки составляет около 3,0 га. Абсолютные отметки поверхности земли в пределах участка колеблются от 150,22 до 152,58 м. в местной системе высот.
- Данный проект соответствует требованиям экологических, санитарно-гигиенических, противопожарных и других норм, действующих на территории Российской Федерации и обеспечивает безопасную для жизни и здоровья людей эксплуатацию объекта при соблюдении предусмотренных рабочими чертежами мероприятий.

ПРОЕКТ ПЛАНИРОВКИ ТЕРРИТОРИИ В ГРАНИЦАХ ЗОНЫ РАЗМЕЩЕНИЯ ОБЪЕКТОВ РЕКРЕАЦИИ И ТУРИЗМА		СТАДИЯ	ЛИСТ	ЛИСТОВ
		п	1	
ПРОЕКТ МЕЖЕВАНИЯ ТЕРРИТОРИИ				
ОБЩИЕ ДАННЫЕ		ООО "Кредо"		

условные обозначения


Береза 18
Сосна 0,25




- лес

.....


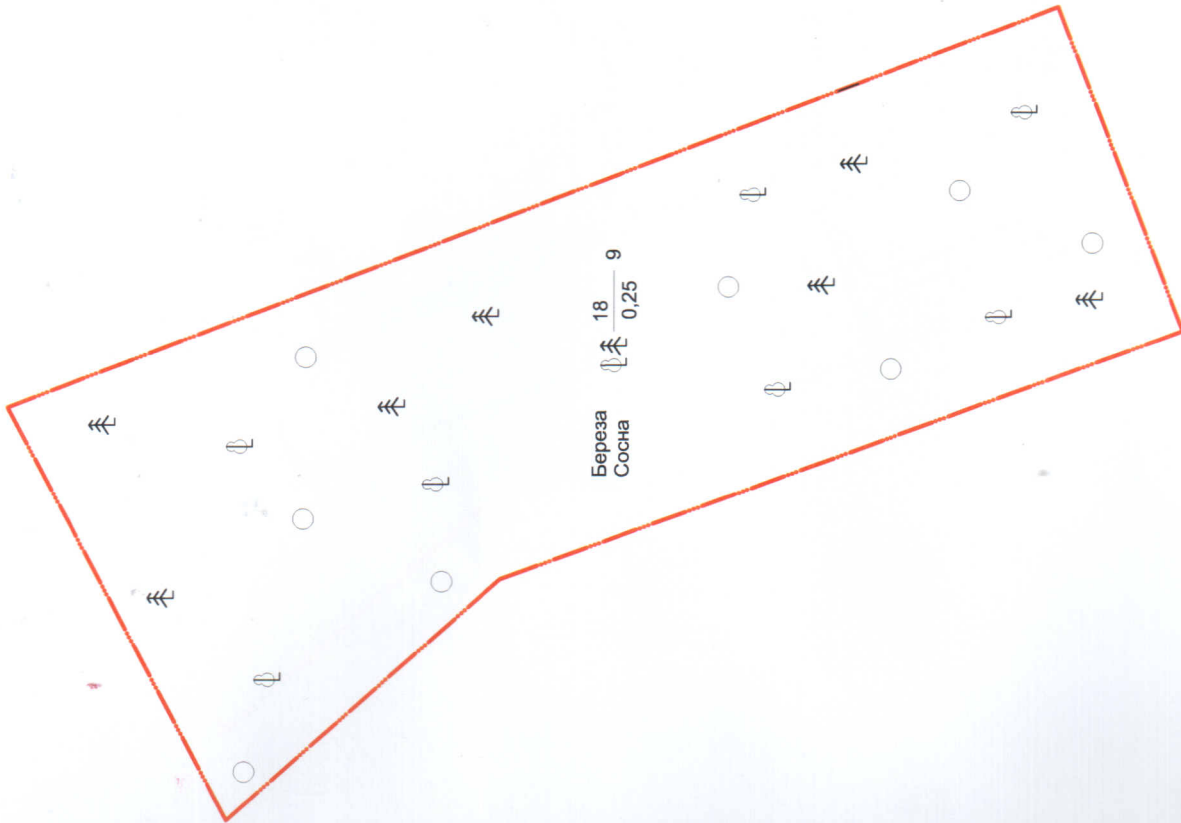
- граница проекта межевания



- существующие дороги, проезды



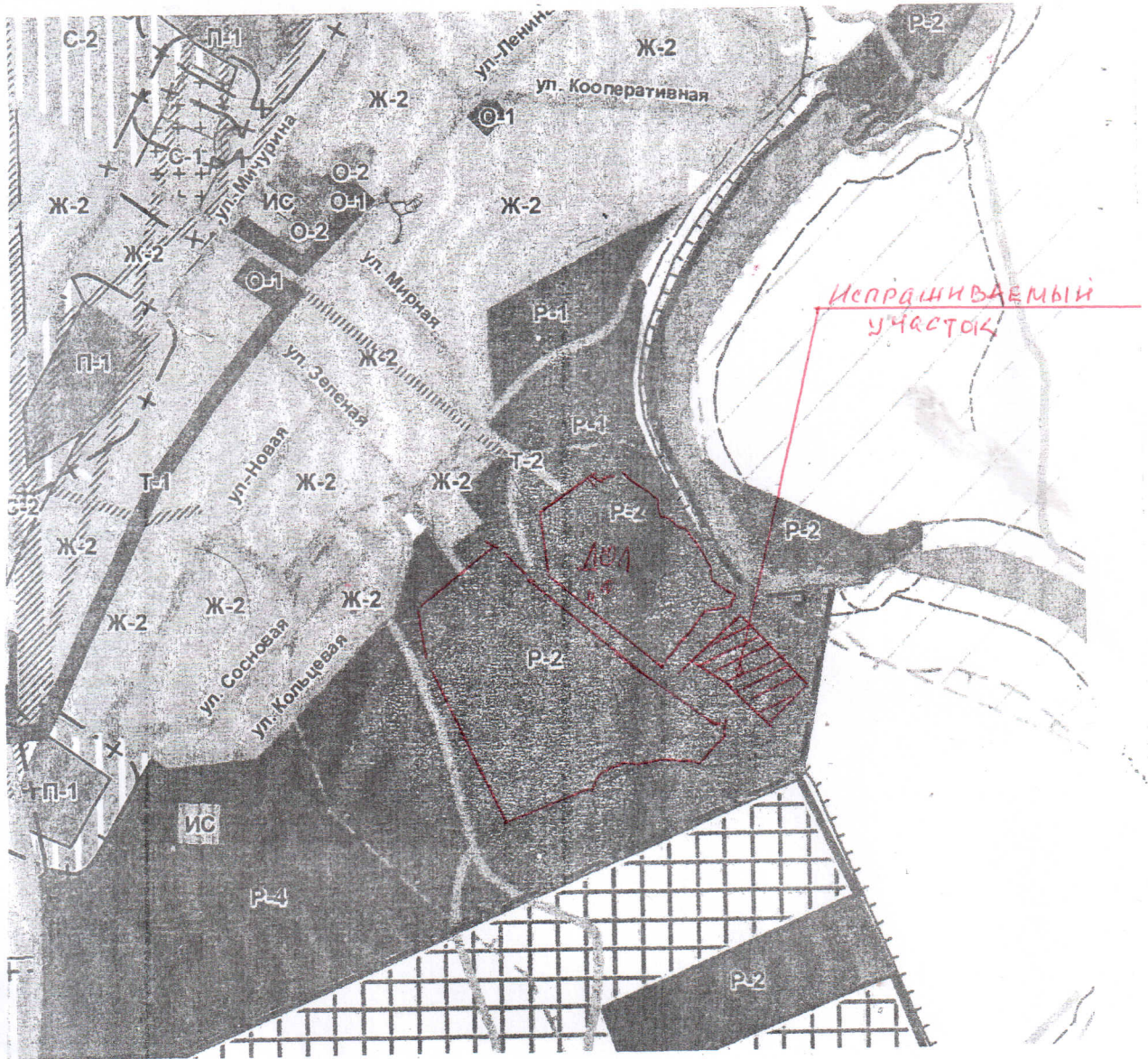
- кадастровое деление

Изм. уч.	Кол. Лист	№ Лист	Подп.	Дата	ПРОЕКТ ПЛАНИРОВКИ ТЕРРИТОРИИ В ГРАНИЦАХ ЗОНЫ РАЗМЕЩЕНИЯ ОБЪЕКТОВ РЕКРЕАЦИИ И ТУРИЗМА		
					СТАДИЯ	ЛИСТ	ЛИСТОВ
					п	2	
					ПРОЕКТ МЕЖЕВАНИЯ ТЕРРИТОРИИ		
					Границы зон с особыми условиями использования территории, границы территорий культурного наследия М1:2000		
					ООО "Кредо"		

Выкопировка из генплана

M1:10 000



						ПРОЕКТ ПЛАНИРОВКИ ТЕРРИТОРИИ В ГРАНИЦАХ ЗОНЫ РАЗМЕЩЕНИЯ ОБЪЕКТОВ РЕКРЕАЦИИ И ТУРИЗМА		
Изм	Кол. уч.	Лист	№ док	Подп.	Дата	СТАДИЯ	ЛИСТ	ЛИСТОВ
						п	7	
						ПРОЕКТ МЕЖЕВАНИЯ ТЕРРИТОРИИ		
						выкопировка из генплана Калтайского сельского поселения		
						ООО "Кредо"		
						M1:2000		

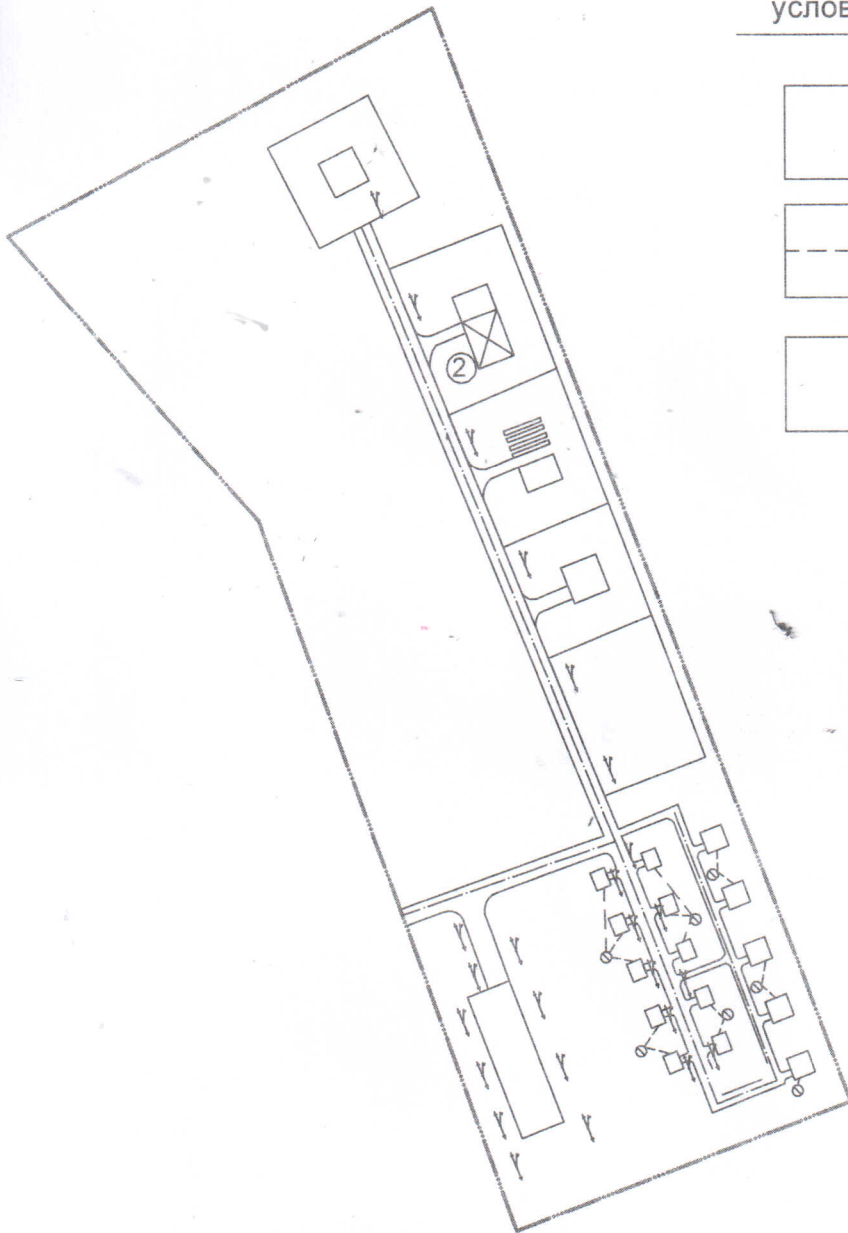
Ситуационный план

M1:5000


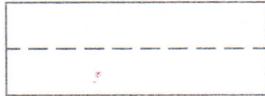
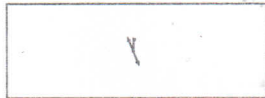


						ПРОЕКТ ПЛАНИРОВКИ ТЕРРИТОРИИ В ГРАНИЦАХ ЗОНЫ РАЗМЕЩЕНИЯ ОБЪЕКТОВ РЕКРЕАЦИИ И ТУРИЗМА		
Изм	Кол. уч.	Лист	№ док.	Подп.	Дата	СТАДИЯ	ЛИСТ	ЛИСТОВ
						п	8	
						схема подъезда к территории		
						ООО "Кредо"		
M1:2000								

Для обеспечения территории рекреации и туризма электроэнергией предусматривается группа автономных электрогенераторов. Для обеспечения водой предусмотрено бурение одной или группы водозаборных скважин, после проведения соответствующих геолого-разведочных работ. Водоотведение предусмотрено в несколько гидроизолированных септических ям.



условные обозначения

-  - выгребная яма
-  - сточные коллекторы
-  - фонари освещения

						ПРОЕКТ ПЛАНИРОВКИ ТЕРРИТОРИИ В ГРАНИЦАХ ЗОНЫ РАЗМЕЩЕНИЯ ОБЪЕКТОВ РЕКРЕАЦИИ И ТУРИЗМА			
Изм	Кол. уч.	Лист	№ док.	Подп.	Дата	ПРОЕКТ МЕЖЕВАНИЯ ТЕРРИТОРИИ	СТАДИЯ	ЛИСТ	ЛИСТОВ
							п	9	
						схема инженерного обеспечения территории	ООО "Кредо"		
						M1:2000			