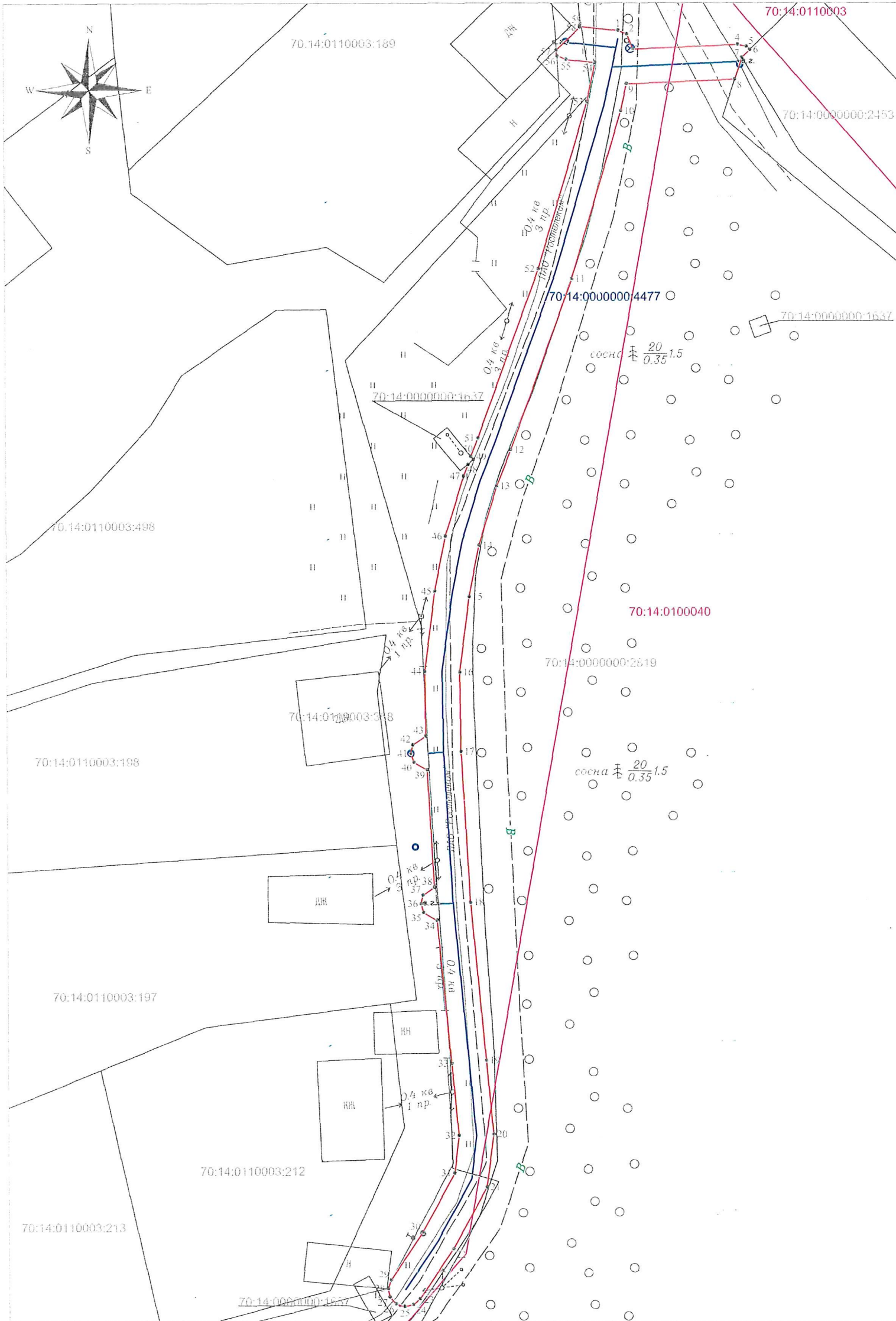


Схема расположения границ публичного сервитута



Каталог координат: Система координат МСК-70, зона 4
Площадь публичного сервитута: 681 кв. м.

Обозначение характерных точек границы	Координаты, м	
	X	Y
1	319258,75	4319290,79
2	319258,33	4319291,8
3	319256,6	4319292,51
4	319257,1	4319304,48
5	319256,87	4319305,49
6	319256,49	4319305,9
7	319255,57	4319304,96
8	319253,08	4319304,15
9	319252,36	4319291,73
10	319249,42	4319291,06
11	319230,04	4319285,34
12	319210,35	4319278,26
13	319206,18	4319276,63
14	319199,3	4319274,55
15	319193,42	4319273,4
16	319184,73	4319272,28
17	319175,62	4319272,39
18	319158,21	4319273,38
19	319139,91	4319275,13
20	319131,45	4319275,94
21	319125,4	4319275,16
22	319118,23	4319271,26
23	319112,43	4319267,42
24	319111,74	4319266,64
25	319111,53	4319265,63
26	319111,86	4319264,65
27	319112,64	4319263,96
28	319113,65	4319263,75
29	319114,63	4319264,08
30	319120,17	4319267,75
31	319126,98	4319271,45
32	319131,29	4319271,94
33	319139,53	4319271,15
34	319156,12	4319269,56
35	319157,04	4319268
36	319158,03	4319267,71
37	319159,04	4319267,96
38	319159,95	4319269,27
39	319173,48	4319268,5
40	319174,35	4319266,97
41	319175,34	4319266,65
42	319176,35	4319266,87
43	319177,37	4319268,37
44	319184,8	4319268,28
45	319194,06	4319269,46
46	319200,36	4319270,7
47	319207,34	4319272,81
48	319208,68	4319273,33
49	319209,22	4319273,98
50	319209,59	4319273,68
51	319211,71	4319274,5
52	319231,18	4319281,5
53	319250,49	4319287,2
54	319255,01	4319288,15
55	319255,37	4319284,81
56	319255,87	4319283,76
57	319256,46	4319283,72
58	319259,1	4319286,4
59	319259,23	4319286,39
1	319258,75	4319290,79

Масштаб 1:500

Условные обозначения:

- 70:21:0000000 - граница и обозначение номера кадастрового квартала
- - границы публичного сервитута
- 70:14:0100041:1029 - граница и обозначение газопровода
- I - характерная точка границы публичного сервитута
- 70:21:0200041:19 - граница и обозначение земельных участков, пересекающих публичный сервитут

Департамент градостроительного развития Томской области	
Местоположение: Российская Федерация, Томская область, муниципальный район Томский, сельское поселение Китайское, с. Курлек, ул. Таежная	
Цель установления публичного сервитута: В целях эксплуатации сети газораспределения низкого давления с газодомовыми вводами по ул. Таежная в с. Курлек Томского района Томской области	
Исполнитель	Ф.И.О.
Кадастровый инженер	А.В. Луков

