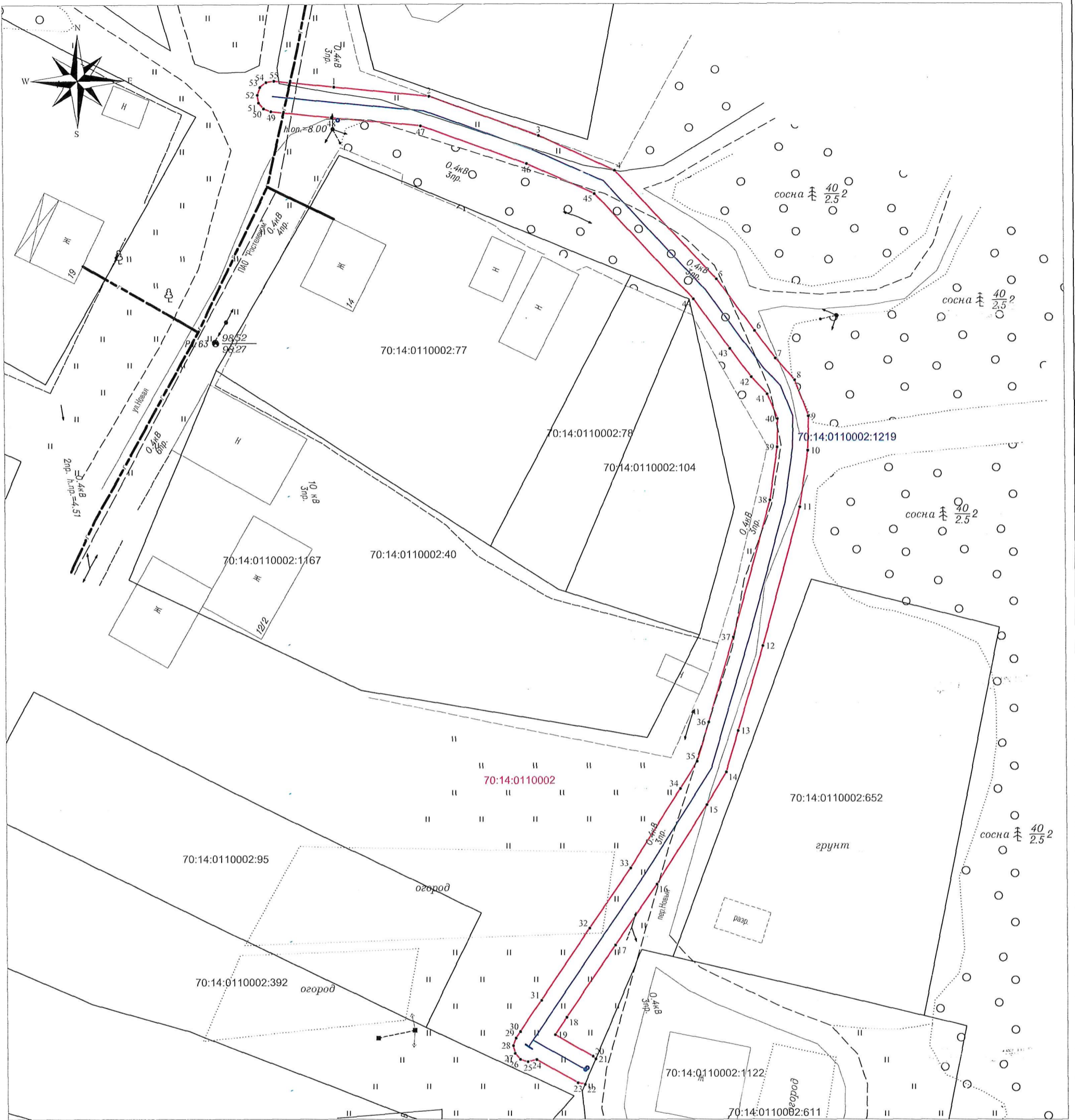


Схема расположения границ публичного сервитута



Масштаб 1:500

Условные обозначения:

- 70:21:0000000 - граница и обозначение номера кадастрового квартала
- границы публичного сервитута
- 70:14:0100041:1029 - граница и обозначение газопровода
- 1 - характерная точка границы публичного сервитута
- 70:21:0200041:19 - граница и обозначение земельных участков, пересекающих публичный сервитут

Каталог координат: Система координат МСК-70, зона 4

см. на листе 2 >>>

Площадь публичного сервитута: 737 кв.м.

Департамент градостроительного развития Томской области		
Местоположение: Российская Федерация, Томская область, муниципальный район Томский, сельское поселение Калтайское, с. Курлек		
Цель установления публичного сервитута: В целях эксплуатации сооружения «Сеть газораспределения низкого давления газопроводами-вводами до пер. Новый в с. Курлек Томского района Томской области» с кадастровым номером 70:14:0110002:1219		
Исполнитель	дата, подпись Васильев В.В.	Ф.И.О.
Кадастровый инженер		А.В. Луков



Обозначение характерных точек границы	Координаты, м	
	X	Y
1	2	3
1	320734,72	4319649,88
2	320733,48	4319662,22
3	320728,33	4319676,44
4	320723,75	4319686,31
5	320709,44	4319699,46
6	320702,68	4319704,35
7	320699,03	4319707,03
8	320696,19	4319709,53
9	320691,43	4319711,27
10	320686,98	4319711,18
11	320679,63	4319710,11
12	320661,44	4319705,21
13	320650,34	4319701,95
14	320644,93	4319700,36
15	320640,69	4319697,8
16	320630,25	4319691,27
17	320622,24	4319685,82
18	320612,84	4319679,5
19	320610,55	4319677,96
20	320607,76	4319682,85
21	320607,4	4319683,22
22	320604,05	4319681,8
23	320604,28	4319680,87
24	320607,32	4319675,53
25	320607,02	4319674,4
26	320607,36	4319673,42
27	320608,14	4319672,73
28	320609,15	4319672,53
29	320610,13	4319672,87
30	320610,98	4319673,44
31	320615,07	4319676,19
32	320624,47	4319682,51
33	320632,37	4319687,87
34	320642,81	4319694,4
35	320646,33	4319696,6
36	320651,46	4319698,11
37	320662,56	4319701,37
38	320680,55	4319706,22
39	320687,42	4319707,2
40	320691,09	4319707,26
41	320694,37	4319705,95
42	320696,58	4319703,88
43	320700,33	4319701,12
44	320706,84	4319696,43
45	320720,73	4319683,66
46	320724,65	4319674,86
47	320729,63	4319661,1
48	320730,74	4319649,49
49	320731,52	4319641,66
50	320731,89	4319640,69
51	320732,69	4319640,04
52	320733,71	4319639,87
53	320734,68	4319640,24
54	320735,33	4319641,04
55	320735,5	4319642,06
1	320734,72	4319649,88