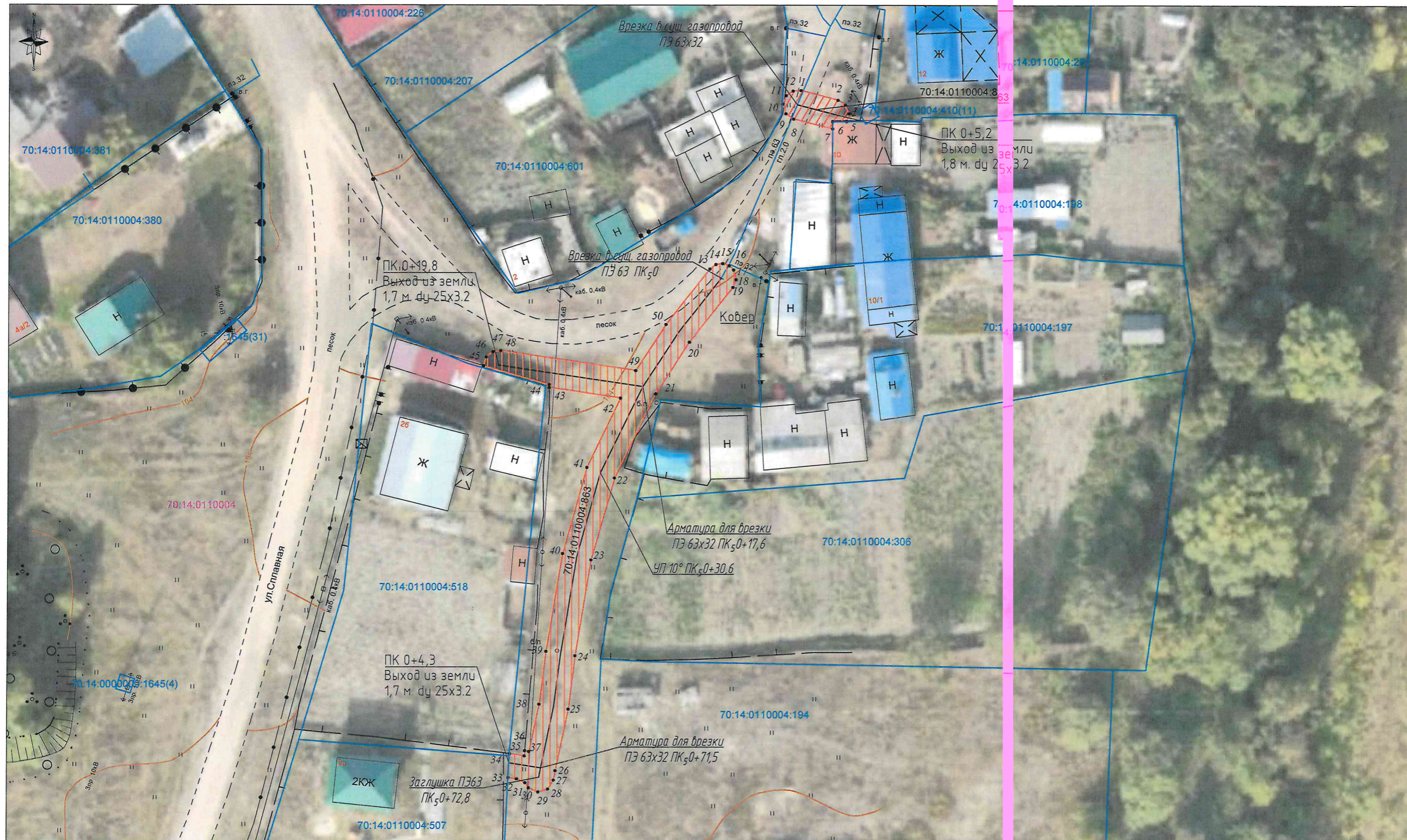


СХЕМА РАСПОЛОЖЕНИЯ ГРАНИЦ ПУБЛИЧНОГО СЕРВИТУТА

Приложение №1 к распоряжению Департамента градостроительного развития Томской области от " " 20 г. №

Масштаб 1:500



Условные обозначения:
 1 — характеристическая точка проектной границы публичного сервитута
 — проектная граница публичного сервитута
 — ось газопровода
 70:14:0110004:863 — кадастровый номер газопровода
 — граница земельного участка
 70:14:0110004:138 — кадастровый номер земельного участка
 70:14:011004 — номер кадастрового квартала
 — граница кадастрового квартала
 — граница земельного участка, обремененного публичным сервитутом
 70:21:0200056:181 — кадастровый номер земельного участка, обремененного публичным сервитутом

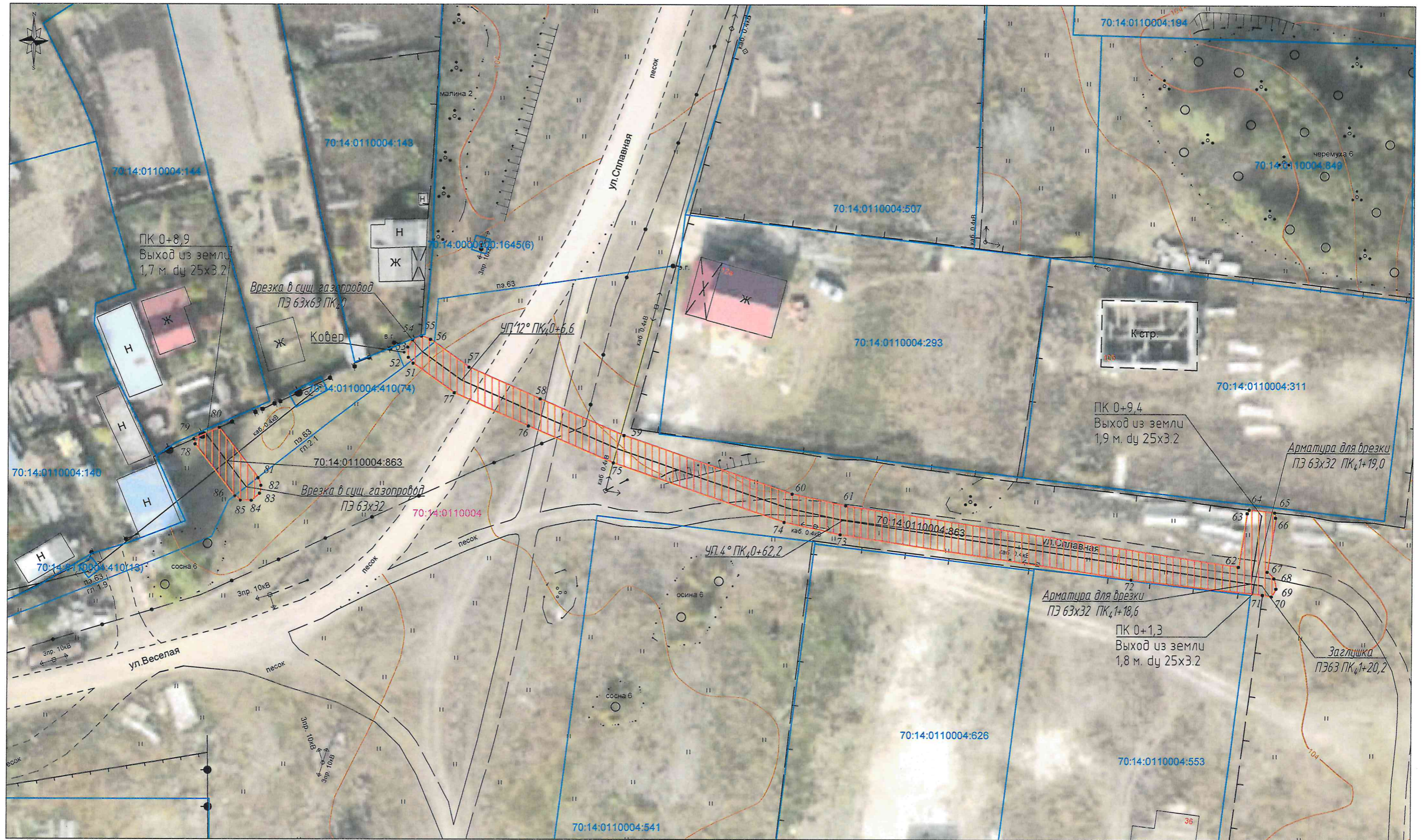
ДЕПАРТАМЕНТ ГРАДОСТРОИТЕЛЬНОГО РАЗВИТИЯ ТОМСКОЙ ОБЛАСТИ

Местоположение: Российская Федерация, Томская область, Томский муниципальный район, Калтайское сельское поселение, с. Курлек, ул. Кольцевая, ул. Веселая, ул. Сплавная

Кадастровый инженер ООО "Газпром газораспределение Томск"

Ж.Е. Макажанова

СХЕМА РАСПОЛОЖЕНИЯ ГРАНИЦ ПУБЛИЧНОГО СЕРВИТУТА



Условные обозначения:

- 1 — характеристическая точка проектной границы публичного сервитута
- проектная граница публичного сервитута
- — ось газопровода
- 70:14:0110004:863 — кадастровый номер газопровода
- — граница земельного участка
- 70:14:0110004:138 — кадастровый номер земельного участка
- 70:14:0110004 — номер кадастрового квартала
- — граница кадастрового квартала
- граница земельного участка, обремененного публичным сервитутом
- 70:14:0110004:138 — кадастровый номер земельного участка, обремененного публичным сервитутом

СХЕМА РАСПОЛОЖЕНИЯ ГРАНИЦ ПУБЛИЧНОГО СЕРВИТУТА



Условные обозначения:

- | | | | | |
|--|---|--|--|--|
| | 1 | характерная точка проектной границы публичного сервитута | | граница земельного участка, обремененного публичным сервитутом |
| | | проектная граница публичного сервитута | | кадастровый номер земельного участка, обремененного публичным сервитутом |
| | | ось газопровода | | |
| | | кадастровый номер газопровода | | |
| | | граница земельного участка | | |
| | | кадастровый номер земельного участка | | |
| | | номер кадастрового квартала | | |
| | | граница кадастрового квартала | | |

СХЕМА РАСПОЛОЖЕНИЯ ГРАНИЦ ПУБЛИЧНОГО СЕРВИТУТА



Условные обозначения:

- | | | | | |
|--|-------------------|--|--|--|
| | 1 | характерная точка проектной границы публичного сервитута | | граница земельного участка, обремененного публичным сервитутом |
| | | проектная граница публичного сервитута | | 70:14:0110004:138 кадастровый номер земельного участка, обремененного публичным сервитутом |
| | | ось газопровода | | |
| | 70:14:0110004:863 | кадастровый номер газопровода | | |
| | 70:14:0110004:138 | граница земельного участка | | |
| | 70:14:0110004 | кадастровый номер земельного участка | | |
| | 70:14:0110004 | номер кадастрового квартала | | |
| | | граница кадастрового квартала | | |

СХЕМА РАСПОЛОЖЕНИЯ ГРАНИЦ ПУБЛИЧНОГО СЕРВИТУТА



Условные обозначения:

- | | | | | |
|-------------------|---|--|--|--|
| | 1 | характерная точка проектной границы публичного сервитута | | граница земельного участка, обремененного публичным сервитутом |
| | | проектная граница публичного сервитута | | 70:14:0110004:138 |
| | | ось газопровода | | кадастровый номер земельного участка, обремененного публичным сервитутом |
| 70:14:0110004:863 | | кадастровый номер газопровода | | |
| | | граница земельного участка | | |
| 70:14:0110004:138 | | кадастровый номер земельного участка | | |
| 70:14:0110004 | | номер кадастрового квартала | | |
| | | граница кадастрового квартала | | |